

ПОСТАНОВЛЕНИЕ АДМИНИСТРАЦИИ ГОРОДА СТАВРОПОЛЯ СТАВРОПОЛЬСКОГО КРАЯ

17.07.2018

г. Ставрополь

№ 1310

Об утверждении документации по планировке территории (проекта планировки территории, проекта межевания территории) в границах участка по улице Пушкина от улицы Мира до улицы Лермонтова города Ставрополя в целях реконструкции подземного газопровода

В соответствии со статьями 45, 46 Градостроительного кодекса Российской Федерации, Федеральным законом от 06 октября 2003 г. № 131-ФЗ «Об общих принципах организации местного самоуправления в Российской Федерации», Уставом муниципального образования города Ставрополя Ставропольского края, постановлением администрации города Ставрополя от 14.12.2016 № 2816 «О подготовке документации по планировке территории (проекта планировки территории, проекта межевания территории) города Ставрополя», с учетом протокола публичных слушаний, проведенных комиссией по землепользованию и застройке города Ставрополя от 08.09.2017, заключения о результатах публичных слушаний, проведенных комиссией по землепользованию и застройке города Ставрополя от 08.09.2017

ПОСТАНОВЛЯЮ:

1. Утвердить документацию по планировке территории (проект планировки территории, проект межевания территории) в границах участка по улице Пушкина от улицы Мира до улицы Лермонтова города Ставрополя согласно приложению в целях реконструкции подземного газопровода.

2. Опубликовать настоящее постановление и документацию по планировке территории (проект планировки территории, проект межевания территории) в границах участка по улице Пушкина от улицы Мира до улицы Лермонтова города Ставрополя в газете «Ставрополь официальный. Приложение к газете «Вечерний Ставрополь» в течение семи дней со дня утверждения указанной документации.

3. Разместить настоящее постановление и документацию по планировке территории (проект планировки территории, проект межевания территории) в границах участка по улице Пушкина от улицы Мира до улицы Лермонтова города Ставрополя на официальном сайте

администрации города Ставрополя в информационно-телекоммуникационной сети «Интернет».

4. Настоящее постановление вступает в силу со дня его подписания.

Исполняющий полномочия
главы города Ставрополя
первый заместитель главы
администрации города Ставрополя

А.А. Мясоедов

Приложение

к постановлению
администрации города Ставрополя
от 17.07.2018 № 1310

ДОКУМЕНТАЦИЯ

по планировке территории (проект планировки территории,
проект межевания территории) в границах участка по улице Пушкина
от улицы Мира до улицы Лермонтова города Ставрополя

Документация

по планировке территории (проект планировки территории) в границах
участка по улице Пушкина от улицы Мира
до улицы Лермонтова города Ставрополя

1. Общая часть.

Документация по планировке территории (проект планировки территории) в границах участка по улице Пушкина от улицы Мира до улицы Лермонтова города Ставрополя (далее – проект планировки территории) в пределах восточной границы земельных участков с кадастровыми номерами: 26:12:030737:18, 26:12:030737:34, 26:12:030737:33, 26:12:030737:68, 26:12:030737:67, 26:12:030737:65, 26:12:030737:80, 26:12:030737:15, 26:12:030725:121, 26:12:030725:109, 26:12:030725:68, 26:12:030725:123, 26:12:030725:71, 26:12:030725:108, западной границы земельных участков с кадастровыми номерами: 26:12:030726:32, 26:12:030726:129, 26:12:030726:68, 26:12:030726:66, 26:12:030726:10, 26:12:030726:41, 26:12:030726:120, 26:12:030726:64, 26:12:030726:63, 26:12:030739:101, 26:12:030739:221, 26:12:030739:222, 26:12:030739:31, 26:12:030739:32, 26:12:030739:34, 26:12:030739:37, 26:12:030739:28, 26:12:030739:38, 26:12:030739:39, восточной границы земельных участков с кадастровыми номерами: 26:12:030717:5, 26:12:030717:8, 26:12:030717:668, 26:12:030717:667, 26:12:030717:143, 26:12:030717:51, 26:12:030717:141, 26:12:030717:39, 26:12:030717:140, 26:12:030717:55, 26:12:030717:48, 26:12:030717:44, 26:12:030704:9, 26:12:030704:7, 26:12:030704:18, 26:12:030120:37, 26:12:030120:26, 26:12:030120:21, 26:12:030120:7, юго-восточной границы земельного участка с кадастровым номером: 26:12:030114:13, юго-западной границы земельного участка с кадастровым номером: 26:12:030116:44, западной границы земельных участков с кадастровыми номерами: 26:12:030121:45, 26:12:030121:489, 26:12:030121:44, 26:12:030121:27, 26:12:030121:14, 26:12:030121:3, 26:12:030121:42, 26:12:030705:31, 26:12:030705:29, 26:12:030705:18, 26:12:030718:26, 26:12:030718:9, 26:12:030718:42 линейного объекта «Распределительный газопровод среднего и низкого давления с ШРП № 4547491 (реконструкция газопровода в границах участка по улице Пушкина от улицы Мира до улицы Лермонтова города Ставрополя. Код стройки 26343)» (далее – объект строительства) разработана обществом с ограниченной ответственностью

«Гео-центр СК» на основании:

Градостроительного кодекса Российской Федерации;

Земельного кодекса Российской Федерации;

корректировки генерального плана города Ставрополя на 2010 – 2030 годы, утвержденной решением Ставропольской городской Думы от 03 сентября 2009 года № 98 «Об утверждении корректировки генерального плана города Ставрополя на 2010 – 2030 годы» (далее – генеральный план);

Правил землепользования и застройки муниципального образования города Ставрополя Ставропольского края, утвержденных решением Ставропольской городской Думы от 27 сентября 2017 г. № 136 «О Правилах землепользования и застройки муниципального образования города Ставрополя Ставропольского края» (далее – Правила);

СП 42.13330.2016. Свод Правил. «Градостроительство. Планировка и застройка городских и сельских поселений. Актуализированная редакция СНиП 2.07.01-89*»;

СП 47.13330.2016. Свод правил. «Инженерные изыскания для строительства. Основные положения. Актуализированная редакция СНиП 11-02-96»;

изменения № 2 к СП 62.13330.2011 «СНиП 42-01-2002 Газораспределительные системы»;

постановления администрации города Ставрополя от 14.12.2016 № 2816 «О подготовке документации по планировке территории (проекта планировки территории, проекта межевания территории) города Ставрополя»;

технического задания на разработку проекта планировки территории под размещение объекта строительства.

Проект планировки территории осуществляется в целях:

обеспечения устойчивого развития территории города Ставрополя;

выделения элементов планировочной структуры;

установления границ земельного участка, предназначенного для реконструкции и размещения объекта строительства.

2. Положение о размещении объекта строительства.

В административном отношении объект строительства расположен на землях муниципального образования города Ставрополя Ставропольского края (далее – город Ставрополь).

Реконструкцию объекта строительства планируется осуществить в границах города Ставрополя, в кадастровых кварталах: 26:12:030116, 26:12:030121, 26:12:030120, 26:12:030704, 26:12:030705, 26:12:030718, 26:12:030717, 26:12:030725, 26:12:030726, 26:12:030737, 26:12:030739, в том числе на землях государственной собственности, которая не разграничена. Категория земель: земли населенных пунктов. Подъезд к объекту строительства осуществляется по автодороге по улице Пушкина.

3. Описание объекта строительства и образуемого земельного участка.

На объекте строительства предусматривается прокладка подземного

распределительного газопровода среднего давления диаметром 219 мм по улице Пушкина от улицы Мира до улицы Лермонтова и по улице Пушкина от жилого дома № 60 до жилого дома № 85а вместо демонтируемого газопровода диаметром 168 мм и переключение существующих газопроводов-вводов в шкафный распределительный пункт (далее – ШРП) на объекте строительства.

Протяженность объекта строительства составляет:
газопровод диаметром 219 х 6,0 мм – 1135 м;
газопровод-ввод в ШРП диаметром 108 х 4,0 мм – 2,5 м;
газопровод-ввод в ШРП диаметром 57 х 4,0 мм – 46,1 м.
Прогнозируемый срок эксплуатации 40 лет.

Проектом планировки территории предусматривается установка футляров на объекте строительства при пересечении его с коллекторами канализации.

Предусматривается выполнение прокладки объекта строительства под дорожным покрытием открытым способом.

До начала реконструкции объекта строительства необходимо получить письменное разрешение на производство работ с заблаговременным вызовом представителей заинтересованных организаций.

Производство земляных работ при реконструкции объекта строительства должно быть осуществлено с участием представителей заинтересованных организаций.

С целью рационального использования смежных земельных участков проектом планировки территории предусматривается минимальное использование городских земель при реконструкции объекта строительства. Параметры образуемого земельного участка под полосу отвода объекта строительства представлены в таблице 1 и в приложении 2 к документации по планировке территории (проекту планировки территории, проекту межевания территории) в границах участка по улице Пушкина от улицы Мира до улицы Лермонтова города Ставрополя.

Таблица 1

№ п/п	Тип образуемого земельного участка	Площадь, кв. м
1.	Земельный участок, образуемый на землях государственной собственности, которая не разграничена	17130,63
1)	Часть земельного участка с кадастровым номером 26:12:000000:7906	172,04
2)	Часть земельного участка с кадастровым номером 26:12:000000:7713	2,99
3)	Часть земельного участка с кадастровым номером 26:12:030704:18	119,45
4)	Часть земельного участка с кадастровым номером 26:12:030737:15	48,26
5)	Часть земельного участка с кадастровым номером 26:12:030737:80	1,56
6)	Часть земельного участка с кадастровым номером 26:12:030737:67	10,10

Вид разрешенного использования для образуемого земельного участка

по классификатору видов разрешенного использования земельных участков, утвержденному приказом Министерства экономического развития Российской Федерации от 01 сентября 2014 г. № 540 «Об утверждении классификатора видов разрешенного использования земельных участков» – «коммунальное обслуживание». Код (числовое обозначение) вида разрешенного использования земельного участка – 3.1.

4. Основные технико-экономические показатели проекта планировки территории.

Основные технико-экономические показатели проекта планировки территории представлены в таблице 2.

Таблица 2

№ п/п	Наименование	Единица измерения	Количество
1.	Территория в границах проекта планировки территории, всего:	кв. м	47506,69
1)	Общая площадь образуемого земельного участка под объект строительства	кв. м	17485,03

5. Координаты поворотных точек красных линий, границы полосы отвода образуемого земельного участка под объект строительства, формируемой на землях государственной собственности, которая не разграничена, указаны в перечне координат поворотных точек красных линий, приведенном в приложении 1 к документации по планировке территории (проекту планировки территории, проекту межевания территории) в границах участка по улице Пушкина от улицы Мира до улицы Лермонтова города Ставрополя.

Документация
по планировке территории (проект межевания территории) в границах
участка по улице Пушкина от улицы Мира до
улицы Лермонтова города Ставрополя

6. Документация по планировке территории (проект межевания территории) в границах участка по улице Пушкина от улицы Мира до улицы Лермонтова города Ставрополя (далее – проект межевания территории) в пределах восточной границы земельных участков с кадастровыми номерами: 26:12:030737:18, 26:12:030737:34, 26:12:030737:33, 26:12:030737:68, 26:12:030737:67, 26:12:030737:65, 26:12:030737:80, 26:12:030737:15, 26:12:030725:121, 26:12:030725:109, 26:12:030725:68, 26:12:030725:123, 26:12:030725:71, 26:12:030725:108, западной границы земельных участков с кадастровыми номерами: 26:12:030726:32, 26:12:030726:129, 26:12:030726:68, 26:12:030726:66, 26:12:030726:10, 26:12:030726:41, 26:12:030726:120, 26:12:030726:64, 26:12:030726:63, 26:12:030739:101, 26:12:030739:221, 26:12:030739:222, 26:12:030739:31, 26:12:030739:32, 26:12:030739:34, 26:12:030739:37, 26:12:030739:28, 26:12:030739:38, 26:12:030739:39, восточной границы земельных участков с кадастровыми номерами: 26:12:030717:5, 26:12:030717:8, 26:12:030717:668,

26:12:030717:667, 26:12:030717:143, 26:12:030717:51, 26:12:030717:141, 26:12:030717:39, 26:12:030717:140, 26:12:030717:55, 26:12:030717:48, 26:12:030717:44, 26:12:030704:9, 26:12:030704:7, 26:12:030704:18, 26:12:030120:37, 26:12:030120:26, 26:12:030120:21, 26:12:030120:7, юго-восточной границы земельного участка с кадастровым номером: 26:12:030114:13, юго-западной границы земельного участка с кадастровым номером: 26:12:030116:44, западной границы земельных участков с кадастровыми номерами: 26:12:030121:45, 26:12:030121:489, 26:12:030121:44, 26:12:030121:27, 26:12:030121:14, 26:12:030121:3, 26:12:030121:42, 26:12:030705:31, 26:12:030705:29, 26:12:030705:18, 26:12:030718:26, 26:12:030718:9, 26:12:030718:42 объекта строительства разработана обществом с ограниченной ответственностью «Гео-центр СК».

Проект межевания территории выполнен в соответствии с требованиями Градостроительного кодекса Российской Федерации на основании:

генерального плана;

Правил;

СП 42.13330.2016. Свод Правил. «Градостроительство. Планировка и застройка городских и сельских поселений. Актуализированная редакция СНиП 2.07.01-89*»;

СП 47.13330.2016. Свод правил. «Инженерные изыскания для строительства. Основные положения. Актуализированная редакция СНиП 11-02-96»;

изменения № 2 к СП 62.13330.2011 «СНиП 42-01-2002 Газораспределительные системы»;

постановления администрации города Ставрополя от 14.12.2016 № 2816 «О подготовке документации по планировке территории (проекта планировки территории, проекта межевания территории) города Ставрополя»;

технического задания на разработку проекта планировки территории под размещение объекта строительства.

Для разработки проекта межевания территории были использованы следующие исходные данные:

топографическая съемка, масштаб 1:500;

сведения государственного кадастра недвижимости об объекте строительства.

7. Цели и задачи разработки проекта межевания территории:

установление правового регулирования образуемого земельного участка;

установление границ застроенных земельных участков и границ незастроенных земельных участков, оценка изъятия земельных участков;

определение и установление границ сервитутов;

повышение эффективности использования территории города Ставрополя.

Задачами подготовки проекта межевания территории являются анализ фактического землепользования и разработка проектных решений по координированию красных линий и вновь образуемого земельного участка под объект строительства.

8. Опорно-межевая сеть на объекте строительства.

В настоящий момент существует установленная система геодезической сети специального назначения для определения координат точек земной поверхности с использованием спутниковых систем. Система координат – МСК 26 от СК 95. Действующая система геодезической сети удовлетворяет требованиям выполнения землеустроительных работ для установления границ образуемых земельных участков на местности.

9. Рекомендации по порядку установления границ образуемого земельного участка на местности.

Установление границ образуемого земельного участка полосы отвода под объект строительства по улице Пушкина от улицы Мира до улицы Лермонтова, по улице Пушкина от жилого дома № 60 до жилого дома № 85а, по улице Пушкина от улицы Лермонтова до улицы Тельмана на местности следует выполнить в соответствии с требованиями федерального законодательства, а также инструкции по проведению межевания.

Вынос межевых знаков на местности необходимо выполнить в комплексе землеустроительных работ с обеспечением мер по уведомлению заинтересованных лиц и согласованию с ними границ образуемого земельного участка. Установление границ образуемого земельного участка на местности должно быть выполнено в комплексе работ по одновременному выносу красных линий.

10. Структура территории, образуемой в результате проекта межевания территории.

В административном отношении объект строительства расположен на землях города Ставрополя.

На объекте строительства предусматривается прокладка подземного распределительного газопровода среднего давления диаметром 219 мм по улице Пушкина от улицы Мира до улицы Лермонтова и по улице Пушкина от жилого дома № 60 до жилого дома № 85а вместо демонтируемого газопровода диаметром 168 мм и переключение существующих газопроводов-вводов в ШРП на объекте строительства.

Протяженность объекта строительства составляет:

газопровод диаметром 219 x 6,0 мм – 1135 м;

газопровод-ввод в ШРП диаметром 108 x 4,0 мм – 2,5 м;

газопровод-ввод в ШРП диаметром 57 x 4,0 мм – 46,1 м.

Прогнозируемый срок эксплуатации 40 лет.

Проектом межевания территории предусматривается установка футляров на объекте строительства при пересечении его с коллекторами канализации.

Предусматривается выполнение прокладки объекта строительства под

дорожным покрытием открытым способом.

Производство земляных работ при реконструкции объекта строительства должно быть осуществлено с участием представителей заинтересованных организаций.

11. Сервитуты и иные обременения.

На объекте строительства расположены:

- существующая дорога;
- существующие линии электропередачи;
- существующие сети водоснабжения;
- существующие сети канализации;
- существующие линии связи;
- существующие сети газоснабжения;
- существующие сети теплоснабжения.

Объекты историко-культурного значения на объекте строительства отсутствуют.

Особо охраняемые природные территории федерального, регионального и местного значения, территории традиционного природопользования, родовые угодья на объекте строительства отсутствуют.

Растений и животных, занесенных в Красную книгу Российской Федерации, Красную книгу Кавказа, Красную книгу Ставропольского края, на объекте строительства не зарегистрировано.

12. Образование земельного участка под объект строительства.

Проектом межевания территории предусматривается образование земельного участка под объект строительства. Проектирование полосы отвода земельного участка под объект строительства планируется на землях государственной собственности, которые не разграничены и на территориях с установленными границами. На земельных участках с кадастровыми номерами: 26:12:000000:7713, 26:12:000000:7906, 26:12:030704:18, 26:12:030737:15, 26:12:030737:67, 26:12:030737:80 планируется формирование части земельных участков для временной полосы отвода под объект строительства.

13. Параметры образуемого земельного участка под объект строительства.

Параметры образуемого земельного участка под объект строительства представлены в таблице 3.

Таблица 3

№ п/п	Тип образуемого земельного участка	Площадь, кв.м
1	2	3
1.	Земельный участок, образуемый на землях государственной собственности, которая не разграничена	17130,63
1)	Часть земельного участка с кадастровым номером 26:12:000000:7906	172,04
2)	Часть земельного участка с кадастровым номером 26:12:000000:7713	2,99

1	2	3
3)	Часть земельного участка с кадастровым номером 26:12:030704:18	119,45
4)	Часть земельного участка с кадастровым номером 26:12:030737:15	48,26
5)	Часть земельного участка с кадастровым номером 26:12:030737:80	1,56
6)	Часть земельного участка с кадастровым номером 26:12:030737:67	10,10

Вид разрешенного использования для образуемого земельного участка по классификатору видов разрешенного использования земельных участков, утвержденному приказом Министерства экономического развития Российской Федерации от 01 сентября 2014 г. № 540 «Об утверждении классификатора видов разрешенного использования земельных участков» – «коммунальное обслуживание».

Код (числовое обозначение) вида разрешенного использования земельного участка - 3.1.

14. Правовой статус проекта межевания территории.

На период подготовки проекта межевания территории территория в границах участка по улице Пушкина от улицы Мира до улицы Лермонтова, по улице Пушкина от жилого дома № 60 до жилого дома № 85а, по улице Пушкина от улицы Лермонтова до улицы Тельмана города Ставрополя свободна от застройки, но имеются действующие и выведенные из эксплуатации линейные объекты инженерных сетей, и автомобильные дороги.

В границах проекта межевания территории по улице Пушкина от улицы Мира до улицы Лермонтова, по улице Пушкина от жилого дома № 60 до жилого дома № 85а, по улице Пушкина от улицы Лермонтова до улицы Тельмана города Ставрополя существуют объекты недвижимости, оформленные в установленном законом порядке.

Объекты самовольного размещения отсутствуют.

15. Основные показатели по проекту межевания территории.

Проект межевания территории, представленный в приложении 3 к документации по планировке территории (проекту планировки территории, проекту межевания территории) в границах участка по улице Пушкина от улицы Мира до улицы Лермонтова города Ставрополя, обеспечивает равные права и возможности правообладателям земельных участков в соответствии с действующим законодательством и позволяет обеспечить необходимые требования по содержанию и обслуживанию объектов застройки в условиях сложившейся планировочной системы проекта межевания территории.

16. Основные технико-экономические показатели проекта межевания территории.

Основные технико-экономические показатели проекта межевания территории представлены в таблице 4.

Таблица 4

№ п/п	Наименование	Единица измерения	Количество
1.	Территория в границах проекта межевания территории, всего:	кв. м	47506,69
1)	Общая площадь образуемого земельного участка под объект строительства	кв. м	17485,03

Исполняющий обязанности
первого заместителя главы
администрации города Ставрополя
руководитель отдела пресс-службы
администрации города Ставрополя

Ю.В. Белолопенко

Приложение 1

к документации по планировке территории (проекту планировки территории, проекту межевания территории) в границах участка по улице Пушкина от улицы Мира до улицы Лермонтова города Ставрополя

ПЕРЕЧЕНЬ координат поворотных точек красных линий

Номер поворотной точки	Координаты, м	
	X	Y
1	2	3
г1	476267,55	1316938,68
г2	476269,38	1316936,85
г3	476271,99	1316935,90
г4	476272,93	1316935,73
г5	476274,32	1316935,61
г6	476278,32	1316936,68
г7	476281,25	1316939,61
г8	476282,32	1316943,61
г9	476281,25	1316947,61
г10	476281,20	1316947,65
г11	476280,63	1316949,79
г12	476277,70	1316952,72
г13	476274,98	1316953,69
г14	476262,46	1316955,70
г15	476263,88	1316965,98
г16	476255,69	1316967,20
г17	476254,75	1316961,26
г18	476236,76	1316963,17
г19	476238,80	1316976,25
г20	476235,45	1316976,81
г21	476234,66	1316972,07
г22	476233,87	1316972,22
г23	476231,06	1316960,38
г24	476230,99	1316959,61
г25	476228,18	1316960,01
г26	476228,26	1316960,53
г27	476225,40	1316960,98
г28	476222,59	1316961,43
г29	476222,37	1316960,04
г30	476220,12	1316960,43
г31	476200,49	1316963,00
г32	476199,45	1316963,16
г33	476193,44	1316964,02
г34	476172,23	1316969,55

1	2	3
r35	476171,85	1316969,58
r36	476171,70	1316969,63
r37	476169,44	1316969,97
r38	476116,45	1316978,67
r39	476115,59	1316978,74
r40	476115,21	1316978,87
r41	476056,90	1316987,49
r42	476056,88	1316987,50
r43	476056,87	1316987,50
r44	476011,77	1316993,96
r45	476011,70	1316993,97
r46	476011,68	1316993,97
r47	475997,24	1316995,87
r48	475996,86	1316995,90
r49	475996,74	1316995,94
r50	475977,48	1316998,47
r51	475977,06	1316998,50
r52	475976,93	1316998,55
r53	475975,03	1316998,80
r54	475974,52	1316997,97
r55	475965,66	1316998,97
r56	475962,58	1316999,33
r57	475962,38	1316997,72
r58	475957,48	1316998,56
r59	475952,59	1316999,24
r60	475952,48	1316998,21
r61	475951,04	1316998,51
r62	475950,89	1316997,78
r63	475935,46	1316999,84
r64	475935,58	1317000,59
r65	475932,03	1317001,03
r66	475895,10	1317007,30
r67	475849,18	1317012,68
r68	475848,62	1317009,71
r69	475819,06	1317013,30
r70	475816,22	1317013,66
r71	475794,27	1317016,26
r72	475794,66	1317019,26
r73	475783,82	1317022,10
r74	475783,83	1317022,17
r75	475783,88	1317022,53
r76	475782,14	1317022,76
r77	475781,86	1317020,55
r78	475781,84	1317020,37
r79	475754,11	1317023,71

1	2	3
r80	475754,13	1317024,64
r81	475753,38	1317025,01
r82	475753,35	1317026,28
r83	475745,09	1317025,99
r84	475742,17	1317023,06
r85	475741,19	1317020,30
r86	475741,07	1317019,50
r87	475736,34	1317020,28
r88	475735,43	1317023,67
r89	475732,50	1317026,60
r90	475731,32	1317027,02
r91	475704,65	1317031,27
r92	475679,43	1317034,74
r93	475661,50	1317037,33
r94	475661,01	1317037,41
r95	475613,28	1317044,30
r96	475592,25	1317047,54
r97	475539,50	1317054,54
r98	475529,39	1317055,75
r99	475527,63	1317055,88
r100	475514,88	1317057,98
r101	475512,06	1317058,94
r102	475509,71	1317060,00
r103	475500,32	1317061,34
r104	475499,19	1317061,42
r105	475495,19	1317060,35
r106	475492,26	1317057,42
r107	475491,19	1317053,42
r108	475492,26	1317049,42
r109	475493,90	1317047,17
r110	475506,44	1317044,79
r111	475508,82	1317044,44
r112	475530,86	1317040,83
r113	475610,88	1317028,48
r114	475610,93	1317028,48
r115	475622,96	1317026,73
r116	475623,71	1317027,04
r117	475630,10	1317025,73
r118	475658,72	1317021,57
r119	475659,22	1317021,50
r120	475677,17	1317018,91
r121	475677,21	1317018,90
r122	475677,22	1317018,90
r123	475718,29	1317013,24
r124	475719,71	1317013,01

1	2	3
r125	475720,62	1317009,61
r126	475749,12	1317004,13
r127	475749,63	1317008,34
r128	475755,05	1317007,54
r129	475755,63	1317009,07
r130	475756,20	1317011,02
r131	475785,64	1317007,12
r132	475786,01	1317007,10
r133	475786,13	1317007,05
r134	475838,56	1317000,06
r135	475841,65	1316997,16
r136	475844,66	1316996,36
r137	475845,87	1316996,16
r138	475849,65	1316997,16
r139	475850,12	1316997,63
r140	475856,63	1316996,76
r141	475856,89	1316999,88
r142	475955,80	1316985,20
r143	475955,53	1316985,02
r144	475962,09	1316984,36
r145	475974,84	1316982,68
r146	475975,26	1316982,66
r147	475975,39	1316982,61
r148	475994,65	1316980,08
r149	475995,03	1316980,05
r150	475995,15	1316980,01
r151	476009,54	1316978,12
r152	476054,58	1316971,66
r153	476112,87	1316963,04
r154	476113,54	1316962,99
r155	476113,86	1316962,88
r156	476166,90	1316954,18
r157	476166,96	1316954,17
r158	476166,99	1316954,16
r159	476169,29	1316953,81
r160	476169,67	1316953,78
r161	476169,82	1316953,73
r162	476223,78	1316945,50
r163	476223,80	1316945,50
r164	476223,81	1316945,50
r165	476227,49	1316944,95
r166	476227,93	1316944,92
r167	476228,11	1316944,86
r168	476242,37	1316942,74
r169	476253,73	1316940,91

1	2	3
r170	476254,10	1316940,88
r171	476254,25	1316940,82
r172	476241,35	1316951,49
r173	476242,34	1316951,34
r174	476242,49	1316952,32
r175	476241,50	1316952,48
r176	476274,81	1316946,32
r177	476275,80	1316946,17
r178	476275,95	1316947,15
r179	476274,96	1316947,31
r180	475387,31	1317069,17
r181	475388,49	1317069,09
r182	475392,49	1317070,16
r183	475395,41	1317073,09
r184	475396,49	1317077,09
r185	475395,41	1317081,09
r186	475392,38	1317083,18
r187	475389,55	1317084,16
r188	475381,20	1317085,41
r189	475365,89	1317087,69
r190	475329,62	1317093,53
r191	475292,02	1317099,94
r192	475282,61	1317101,59
r193	475282,50	1317101,99
r194	475270,39	1317103,74
r195	475254,28	1317105,97
r196	475251,82	1317106,59
r197	475227,16	1317108,34
r198	475214,44	1317108,90
r199	475209,93	1317108,20
r200	475186,04	1317110,17
r201	475186,03	1317110,17
r202	475181,55	1317110,29
r203	475159,26	1317111,03
r204	475067,83	1317114,51
r205	475067,53	1317114,52
r206	475063,64	1317114,29
r207	475060,71	1317111,36
r208	475059,64	1317107,36
r209	475060,71	1317103,36
r210	475063,64	1317100,43
r211	475066,44	1317099,62
r212	475073,02	1317099,14
r213	475130,60	1317096,95
r214	475130,34	1317095,99

1	2	3
r215	475130,34	1317095,95
r216	475130,34	1317095,94
r217	475130,34	1317095,50
r218	475131,14	1317095,45
r219	475137,30	1317095,03
r220	475137,95	1317093,96
r221	475137,90	1317093,58
r222	475138,53	1317092,54
r223	475146,74	1317092,33
r224	475147,66	1317095,61
r225	475147,69	1317096,30
r226	475158,54	1317095,89
r227	475165,20	1317095,68
r228	475171,61	1317095,66
r229	475171,84	1317095,46
r230	475176,37	1317095,30
r231	475176,59	1317094,47
r232	475177,48	1317093,58
r233	475179,47	1317093,35
r234	475179,32	1317092,02
r235	475180,05	1317091,93
r236	475181,20	1317093,22
r237	475186,29	1317093,22
r238	475191,21	1317094,37
r239	475191,34	1317094,87
r240	475200,21	1317094,64
r241	475200,26	1317095,93
r242	475222,24	1317095,92
r243	475222,35	1317095,58
r244	475226,05	1317095,78
r245	475226,14	1317096,07
r246	475234,42	1317096,10
r247	475234,45	1317094,68
r248	475235,00	1317094,68
r249	475235,03	1317093,18
r250	475249,68	1317092,16
r251	475250,64	1317091,82
r252	475289,38	1317085,01
r253	475289,41	1317085,01
r254	475289,42	1317085,01
r255	475327,08	1317078,59
r256	475327,13	1317078,59
r257	475327,15	1317078,58
r258	475337,50	1317076,91
r259	475338,61	1317075,80

1	2	3
r260	475342,61	1317074,73
r261	475345,79	1317075,58
r262	475361,12	1317073,11
r263	475361,97	1317072,26
r264	475365,97	1317071,19
r265	475368,77	1317071,94
r266	475183,01	1317101,78
r267	475184,01	1317101,80
r268	475183,99	1317102,80
r269	475182,99	1317102,78

Номер поворотной точки	Координаты, м	
	X	Y
б1	476274,81	1316946,32
б2	476275,79	1316946,17
б3	476275,94	1316947,15
б4	476274,95	1316947,31
б5	476241,35	1316951,49
б6	476242,34	1316951,34
б7	476242,49	1316952,32
б8	476241,50	1316952,48
б9	475183,01	1317101,78
б10	475184,01	1317101,80
б11	475183,99	1317102,80
б12	475182,99	1317102,78

Номер поворотной точки	Координаты, м	
	X	Y
а1	476236,75	1316963,17
а2	476254,75	1316961,26
а3	476255,69	1316967,20
а4	476246,56	1316968,54
а5	476247,55	1316974,77
а6	476238,80	1316976,25

Номер поворотной точки	Координаты, м	
	X	Y
в1	475856,63	1316996,76
в2	475857,32	1316996,67
в3	475857,47	1316998,41
в4	475857,47	1316998,46
в5	475932,08	1316987,39
в6	475955,52	1316985,02
в7	475955,79	1316985,20
в8	475856,89	1316999,88

Номер поворотной точки	Координаты, м	
	X	Y
д1	475200,21	1317094,64
д2	475205,50	1317094,51
д3	475222,82	1317094,50
д4	475222,92	1317094,19
д5	475222,93	1317094,16
д6	475226,64	1317094,36
д7	475226,72	1317094,65
д8	475234,45	1317094,68
д9	475234,42	1317096,10
д10	475226,15	1317096,07
д11	475226,06	1317095,78
д12	475222,35	1317095,58
д13	475222,24	1317095,92
д14	475200,26	1317095,93

Номер поворотной точки	Координаты, м	
	X	Y
ж1	475130,52	1317094,10
ж2	475131,20	1317094,06
ж3	475131,72	1317094,03
ж4	475137,88	1317093,61
ж5	475137,90	1317093,58
ж6	475137,95	1317093,96
ж7	475137,30	1317095,03
ж8	475131,14	1317095,45
ж9	475130,34	1317095,50
ж10	475130,34	1317094,83
ж11	475130,34	1317094,80

Номер поворотной точки	Координаты, м	
	X	Y
е1	475179,01	1317092,05
е2	475179,32	1317092,02
е3	475179,47	1317093,35
е4	475177,48	1317093,58

Номер поворотной точки	Координаты, м	
	X	Y
1	2	3
н1	475493,76	1317086,14
н2	475492,43	1317081,40
н3	475489,91	1317080,20
н4	475486,31	1317082,52
н5	475482,51	1317083,07

1	2	3
н6	475481,73	1317083,25
н7	475473,64	1317075,77
н8	475468,80	1317075,02
н9	475465,76	1317066,12
н10	475464,66	1317056,56
н11	475463,38	1317050,54
н12	475462,78	1317046,46
н13	475462,28	1317042,20
н14	475462,57	1317041,09
н15	475466,97	1317030,70
н16	475471,28	1317029,23
н17	475473,81	1317028,83
н18	475476,51	1317029,22
н19	475483,01	1317026,00
н20	475487,53	1317031,27
н21	475494,89	1317029,99
н22	475496,35	1317026,48
н23	475498,82	1317024,57
н24	475501,04	1317023,17
н25	475507,82	1317024,18
н26	475508,81	1317031,58
н27	475518,96	1317037,30
н28	475523,66	1317036,85
н29	475525,34	1317036,37
н30	475534,51	1317034,63
н31	475543,02	1317033,22
н32	475543,09	1317030,74
н33	475543,34	1317026,23
н34	475558,44	1317022,74
н35	475566,93	1317023,89
н36	475570,92	1317029,34
н37	475582,76	1317027,46
н38	475586,13	1317027,09
н39	475591,94	1317026,66
н40	475594,48	1317026,07
н41	475598,80	1317025,92
н42	475611,69	1317024,25
н43	475616,24	1317021,99
н44	475624,37	1317021,82
н45	475625,00	1317021,43
н46	475628,86	1317021,89
н47	475635,15	1317020,20

1	2	3
н48	475639,58	1317019,10
н49	475656,56	1317016,29
н50	475657,99	1317016,00
н51	475664,80	1317015,48
н52	475680,70	1317013,30
н53	475694,08	1317011,78
н54	475701,35	1317010,15
н55	475717,28	1317001,23
н56	475719,10	1317000,97
н57	475718,49	1316996,97
н58	475727,78	1316995,33
н59	475738,22	1316993,39
н60	475738,56	1316995,72
н61	475746,57	1316994,63
н62	475746,88	1316996,70
н63	475749,08	1316996,34
н64	475749,13	1316996,68
н65	475760,35	1317000,76
н66	475777,80	1316997,83
н67	475836,20	1316990,65
н68	475869,93	1316986,99
н69	475938,22	1316974,05
н70	475959,77	1316967,64
н71	475960,16	1316967,54
н72	475959,92	1316965,73
н73	475962,12	1316965,39
н74	475964,10	1316964,19
н75	475966,48	1316963,52
н76	475969,62	1316961,48
н77	475979,19	1316960,19
н78	475986,32	1316958,75
н79	475998,50	1316955,81
н80	475999,15	1316959,41
н81	475999,48	1316959,63
н82	476001,55	1316959,56
н83	476003,85	1316958,95
н84	476008,36	1316958,09
н85	476012,66	1316957,47
н86	476012,74	1316957,97
н87	476056,98	1316953,96
н88	476057,40	1316956,82
н89	476059,48	1316958,15

1	2	3
н90	476064,60	1316957,32
н91	476067,02	1316957,53
н92	476077,36	1316955,62
н93	476109,09	1316949,94
н94	476118,56	1316947,47
н95	476123,17	1316949,35
н96	476124,68	1316948,90
н97	476127,60	1316947,76
н98	476155,81	1316938,60
н99	476159,66	1316942,08
н100	476163,66	1316941,87
н101	476164,23	1316941,99
н102	476164,02	1316940,32
н103	476165,75	1316940,12
н104	476176,81	1316938,31
н105	476226,37	1316923,80
н106	476228,79	1316921,03
н107	476229,19	1316920,96
н108	476232,18	1316919,86
н109	476235,09	1316918,38
н110	476239,89	1316912,20
н111	476249,80	1316918,49
н112	476261,09	1316915,41
н113	476261,64	1316914,69
н114	476263,94	1316918,43
н115	476264,19	1316919,70
н116	476272,63	1316918,47
н117	476277,89	1316917,80
н118	476279,87	1316917,56
н119	476291,75	1316928,58
н120	476291,95	1316930,45
н121	476291,72	1316930,48
н122	476292,16	1316935,08
н123	476292,32	1316936,64
н124	476292,36	1316937,14
н125	476293,71	1316936,91
н126	476294,81	1316942,40
н127	476295,04	1316943,63
н128	476295,39	1316945,40
н129	476295,97	1316950,11
н130	476296,11	1316952,18
н131	476296,16	1316952,96

1	2	3
н132	476290,17	1316963,13
н133	476287,38	1316963,61
н134	476287,88	1316966,39
н135	476288,51	1316971,94
н136	476289,23	1316976,54
н137	476289,38	1316977,59
н138	476288,99	1316977,63
н139	476286,50	1316977,90
н140	476280,21	1316978,46
н141	476273,47	1316979,04
н142	476256,26	1316981,48
н143	476253,19	1316981,11
н144	476250,02	1316981,89
н145	476247,98	1316982,30
н146	476246,91	1316984,67
н147	476243,46	1316983,84
н148	476240,67	1316982,99
н149	476235,76	1316984,04
н150	476192,32	1316988,36
н151	476181,93	1316989,77
н152	476177,61	1316986,56
н153	476172,99	1316981,57
н154	476169,29	1316982,05
н155	476138,56	1316986,57
н156	476124,02	1316988,02
н157	476121,55	1316989,17
н158	476119,90	1316989,13
н159	476118,47	1316989,45
н160	476116,24	1316989,70
н161	476113,98	1316989,53
н162	476108,72	1316986,06
н163	476056,88	1316992,97
н164	476055,18	1316993,27
н165	476044,40	1316994,80
н166	476042,34	1316994,83
н167	476036,89	1316996,04
н168	476029,05	1316997,32
н169	476021,38	1317001,52
н170	476021,22	1317006,07
н171	476019,29	1317009,76
н172	476018,07	1317011,53
н173	476015,51	1317011,51

1	2	3
н174	476014,64	1317011,49
н175	476012,39	1317011,37
н176	476010,04	1317010,82
н177	476008,67	1317011,27
н178	476007,36	1317012,28
н179	476001,13	1317016,44
н180	475994,89	1317015,07
н181	475995,03	1317015,73
н182	475991,82	1317016,14
н183	475980,10	1317018,18
н184	475980,20	1317018,89
н185	475978,36	1317019,26
н186	475977,89	1317019,73
н187	475977,12	1317019,68
н188	475974,03	1317020,15
н189	475973,04	1317013,70
н190	475969,76	1317014,05
н191	475965,89	1317015,79
н192	475965,49	1317015,84
н193	475959,92	1317015,20
н194	475911,36	1317021,34
н195	475909,59	1317022,13
н196	475908,54	1317021,95
н197	475903,83	1317021,35
н198	475898,25	1317025,18
н199	475897,06	1317025,78
н200	475891,83	1317024,49
н201	475871,39	1317032,21
н202	475865,82	1317029,71
н203	475858,27	1317025,67
н204	475847,84	1317027,01
н205	475806,53	1317032,12
н206	475787,67	1317033,77
н207	475782,91	1317032,94
н208	475780,46	1317033,07
н209	475765,03	1317034,83
н210	475763,91	1317034,99
н211	475758,79	1317035,55
н212	475754,65	1317036,23
н213	475749,51	1317035,86
н214	475749,00	1317033,19
н215	475743,97	1317033,66

1	2	3
н216	475737,04	1317034,15
н217	475730,87	1317034,62
н218	475725,19	1317034,99
н219	475717,76	1317035,51
н220	475714,01	1317035,82
н221	475710,22	1317036,13
н222	475706,45	1317036,44
н223	475695,19	1317037,37
н224	475681,73	1317038,49
н225	475641,55	1317047,02
н226	475642,06	1317051,25
н227	475636,54	1317051,94
н228	475632,10	1317054,88
н229	475590,56	1317062,20
н230	475590,17	1317062,29
н231	475590,20	1317064,03
н232	475588,96	1317064,79
н233	475587,47	1317061,02
н234	475578,68	1317063,05
н235	475575,92	1317063,77
н236	475567,89	1317065,09
н237	475566,87	1317065,16
н238	475557,09	1317066,81
н239	475552,39	1317067,34
н240	475543,82	1317068,69
н241	475542,69	1317069,11
н242	475542,30	1317069,18
н243	475539,89	1317070,02
н244	475510,22	1317084,20
н245	475508,98	1317084,37
н246	475508,01	1317084,39
н247	475503,61	1317085,08
н248	475502,28	1317085,37
н249	475065,04	1317131,41
н250	475069,22	1317131,06
н251	475072,15	1317127,84
н252	475082,50	1317128,02
н253	475098,28	1317125,89
н254	475110,63	1317123,82
н255	475115,94	1317123,16
н256	475118,40	1317122,91
н257	475127,54	1317122,56

1	2	3
н258	475135,54	1317122,12
н259	475140,72	1317122,08
н260	475144,08	1317120,99
н261	475154,07	1317120,95
н262	475160,41	1317120,04
н263	475168,63	1317118,97
н264	475171,71	1317118,47
н265	475179,39	1317118,41
н266	475189,61	1317117,21
н267	475196,52	1317116,48
н268	475213,61	1317116,26
н269	475218,95	1317113,18
н270	475220,11	1317113,33
н271	475233,81	1317112,79
н272	475234,43	1317117,50
н273	475236,41	1317117,33
н274	475238,67	1317117,05
н275	475238,46	1317115,53
н276	475244,33	1317114,59
н277	475245,58	1317121,02
н278	475256,07	1317116,51
н279	475261,35	1317116,21
н280	475263,33	1317116,23
н281	475263,74	1317116,23
н282	475273,55	1317109,56
н283	475273,95	1317109,51
н284	475282,50	1317108,73
н285	475296,22	1317107,14
н286	475296,90	1317108,46
н287	475301,68	1317106,03
н288	475309,61	1317103,43
н289	475322,57	1317102,02
н290	475356,60	1317097,66
н291	475361,68	1317096,85
н292	475367,90	1317095,31
н293	475371,58	1317094,47
н294	475375,55	1317093,56
н295	475387,44	1317091,69
н296	475388,89	1317091,62
н297	475390,07	1317091,20
н298	475398,27	1317087,90
н299	475398,93	1317087,12

1	2	3
н300	475396,11	1317064,98
н301	475380,76	1317059,40
н302	475378,28	1317058,65
н303	475375,71	1317058,49
н304	475366,16	1317059,53
н305	475364,91	1317059,64
н306	475352,33	1317056,19
н307	475350,31	1317051,77
н308	475336,66	1317053,43
н309	475329,86	1317059,15
н310	475324,62	1317060,53
н311	475322,86	1317060,60
н312	475318,54	1317061,20
н313	475263,13	1317067,55
н314	475262,86	1317065,68
н315	475256,58	1317066,50
н316	475255,00	1317066,73
н317	475250,54	1317067,18
н318	475239,68	1317068,04
н319	475241,14	1317087,32
н320	475237,19	1317087,64
н321	475234,85	1317087,77
н322	475222,94	1317091,33
н323	475216,32	1317092,46
н324	475200,09	1317091,83
н325	475191,67	1317091,74
н326	475191,20	1317091,98
н327	475185,40	1317091,20
н328	475184,36	1317089,79
н329	475183,77	1317089,60
н330	475181,10	1317088,78
н331	475179,63	1317087,07
н332	475172,01	1317089,97
н333	475166,53	1317090,91
н334	475154,84	1317091,83
н335	475153,71	1317090,25
н336	475142,89	1317090,86
н337	475137,70	1317086,14
н338	475128,55	1317090,63
н339	475127,19	1317090,22
н340	475109,73	1317091,55
н341	475101,16	1317092,02

1	2	3
н342	475094,85	1317095,14
н343	475094,28	1317094,34
н344	475089,75	1317093,12
н345	475089,14	1317091,90
н346	475085,49	1317094,56
н347	475076,99	1317095,08
н348	475071,90	1317095,32
н349	475064,51	1317096,01
н350	475058,57	1317096,33
н351	475058,82	1317119,58
н352	475059,46	1317119,54
н353	475059,47	1317122,08
н354	475059,71	1317122,08
н355	475059,71	1317122,61
н356	475064,31	1317122,60

Номер поворотной точки	Координаты, м	
	X	Y
1	2	3
1	476279,87	1316917,56
2	476281,77	1316930,19
3	476291,75	1316928,58
4	476296,16	1316952,96
5	476287,28	1316954,46
6	476286,98	1316954,25
7	476286,03	1316954,44
8	476285,35	1316955,35
9	476285,52	1316956,50
10	476285,85	1316956,68
11	476286,99	1316963,69
12	476287,49	1316966,46
13	476288,11	1316972,00
14	476288,83	1316976,61
15	476288,99	1316977,63
16	476235,76	1316984,04
17	476234,85	1316978,13
18	476192,07	1316985,64
19	476191,89	1316984,60
20	476181,38	1316986,03
21	476177,61	1316986,56
22	476172,99	1316981,57
23	476169,29	1316982,05
24	476168,76	1316978,53

1	2	3
25	476141,76	1316982,72
26	476138,03	1316983,30
27	476138,04	1316983,37
28	476137,92	1316983,38
29	476129,25	1316984,73
30	476129,07	1316984,85
31	476126,02	1316985,62
32	476121,03	1316986,38
33	476113,45	1316987,02
34	476113,14	1316987,08
35	476112,89	1316985,34
36	476113,27	1316984,03
37	476111,15	1316982,26
38	476109,66	1316982,58
39	476109,44	1316982,80
40	476108,00	1316983,01
41	476087,40	1316986,02
42	476063,82	1316989,46
43	476054,76	1316990,83
44	476054,77	1316990,88
45	476043,96	1316992,30
46	476036,53	1316993,37
47	476028,66	1316994,58
48	476018,88	1316995,97
49	476018,94	1316996,39
50	476017,98	1316996,53
51	476018,61	1317000,79
52	476017,92	1317000,92
53	476017,98	1317001,79
54	476018,06	1317001,78
55	476018,66	1317005,67
56	476019,29	1317009,76
57	475959,92	1317015,20
58	475959,06	1317010,16
59	475910,70	1317017,49
60	475907,91	1317017,94
61	475899,41	1317018,98
62	475891,21	1317019,58
63	475870,24	1317023,11
64	475864,65	1317023,95
65	475857,92	1317025,12
66	475851,47	1317025,96

1	2	3
67	475848,32	1317026,34
68	475848,21	1317024,95
69	475847,72	1317022,13
70	475847,59	1317021,32
71	475844,83	1317021,71
72	475844,93	1317022,24
73	475805,73	1317027,19
74	475805,74	1317027,28
75	475787,21	1317029,98
76	475780,13	1317030,15
77	475764,72	1317031,87
78	475758,50	1317032,49
79	475758,45	1317032,00
80	475754,26	1317032,40
81	475754,20	1317032,02
82	475749,23	1317032,44
83	475749,23	1317032,49
84	475749,22	1317032,49
85	475713,92	1317035,16
86	475702,66	1317036,12
87	475681,62	1317037,93
88	475661,70	1317042,05
89	475646,94	1317045,08
90	475641,03	1317046,25
91	475641,59	1317050,79
92	475636,38	1317051,44
93	475636,39	1317051,56
94	475635,02	1317051,77
95	475620,48	1317054,00
96	475609,52	1317055,40
97	475602,22	1317056,36
98	475594,93	1317057,37
99	475589,21	1317058,16
100	475589,11	1317058,19
101	475586,89	1317058,59
102	475578,12	1317060,56
103	475575,46	1317060,95
104	475567,43	1317062,04
105	475567,44	1317062,09
106	475566,58	1317062,22
107	475566,53	1317062,28
108	475556,63	1317063,71

1	2	3
109	475554,25	1317064,11
110	475551,93	1317064,23
111	475551,92	1317064,17
112	475543,29	1317065,58
113	475543,31	1317065,69
114	475541,74	1317065,94
115	475541,96	1317067,19
116	475541,84	1317067,21
117	475540,38	1317067,40
118	475539,24	1317067,53
119	475537,74	1317067,00
120	475537,33	1317066,86
121	475521,13	1317068,77
122	475517,64	1317069,18
123	475515,61	1317069,39
124	475514,02	1317069,77
125	475512,38	1317070,90
126	475511,37	1317071,84
127	475510,80	1317072,65
128	475510,11	1317074,39
129	475510,25	1317077,63
130	475510,52	1317079,80
131	475509,72	1317079,89
132	475510,05	1317082,62
133	475510,22	1317084,20
134	475462,57	1317041,09
135	475465,08	1317040,74
136	475464,78	1317038,34
137	475471,13	1317037,46
138	475472,26	1317037,30
139	475471,96	1317034,90
140	475471,48	1317030,58
141	475471,28	1317029,23
142	475505,13	1317024,56
143	475506,15	1317031,98
144	475507,57	1317041,75
145	475519,34	1317040,12
146	475519,35	1317040,16
147	475524,09	1317039,55
148	475525,88	1317039,28
149	475535,04	1317037,94
150	475535,07	1317037,88

1	2	3
151	475543,48	1317036,64
152	475548,59	1317036,03
153	475550,21	1317035,77
154	475553,85	1317035,30
155	475563,87	1317033,76
156	475568,11	1317032,91
157	475571,56	1317032,40
158	475583,34	1317030,37
159	475586,49	1317030,01
160	475592,31	1317029,30
161	475594,75	1317028,95
162	475599,11	1317028,56
163	475603,76	1317027,94
164	475612,00	1317026,89
165	475611,98	1317026,73
166	475613,96	1317026,48
167	475616,72	1317025,89
168	475624,74	1317024,93
169	475627,74	1317024,56
170	475631,04	1317024,06
171	475636,07	1317023,35
172	475638,49	1317022,77
173	475639,96	1317022,55
174	475640,16	1317022,47
175	475657,03	1317019,72
176	475665,27	1317018,47
177	475679,29	1317016,43
178	475679,39	1317017,06
179	475681,28	1317016,80
180	475681,20	1317016,29
181	475694,55	1317014,70
182	475695,74	1317014,52
183	475698,54	1317014,19
184	475701,95	1317013,65
185	475716,77	1317011,31
186	475716,85	1317011,32
187	475718,24	1317011,59
188	475719,24	1317010,10
189	475718,49	1317009,09
190	475717,28	1317001,23
191	475749,13	1316996,68
192	475750,65	1317006,68

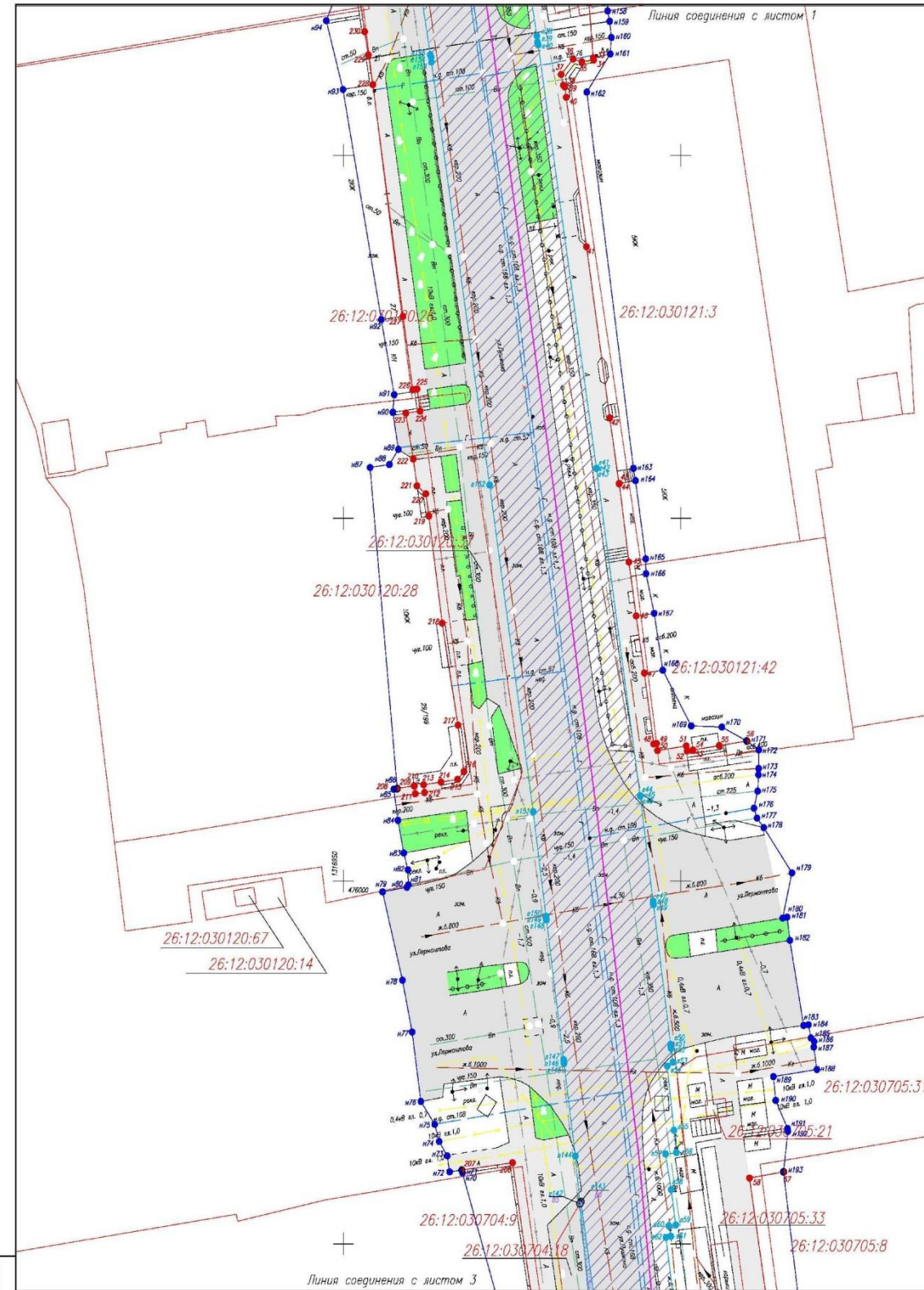
1	2	3
193	475761,06	1317005,16
194	475767,55	1317004,31
195	475773,24	1317003,53
196	475773,22	1317003,37
197	475778,46	1317002,62
198	475836,77	1316993,87
199	475836,74	1316993,75
200	475854,03	1316991,13
201	475861,54	1316989,99
202	475872,82	1316988,28
203	475887,86	1316986,04
204	475906,65	1316983,23
205	475925,46	1316980,49
206	475961,17	1316975,06
207	475960,16	1316967,54
208	476012,74	1316957,97
209	476013,13	1316960,47
210	476013,08	1316960,52
211	476012,03	1316960,65
212	476012,19	1316962,02
213	476013,27	1316961,89
214	476013,64	1316964,45
215	476014,00	1316966,92
216	476015,08	1316967,85
217	476021,48	1316966,98
218	476035,52	1316964,64
219	476050,29	1316962,67
220	476053,36	1316962,22
221	476054,45	1316960,91
222	476058,14	1316960,36
223	476064,47	1316959,25
224	476064,76	1316961,36
225	476067,80	1316960,92
226	476067,71	1316960,29
227	476077,81	1316958,84
228	476109,74	1316954,36
229	476113,84	1316953,71
230	476117,04	1316953,15
231	476121,43	1316952,45
232	476128,04	1316951,56
233	476153,90	1316947,84
234	476177,55	1316943,64

1	2	3
235	476231,67	1316936,34
236	476229,53	1316923,33
237	476229,19	1316920,96
238	475384,64	1317060,81
239	475366,68	1317063,33
240	475365,31	1317063,00
241	475362,68	1317063,26
242	475353,02	1317064,25
243	475348,93	1317064,20
244	475346,15	1317064,53
245	475345,87	1317061,59
246	475323,12	1317063,50
247	475318,86	1317063,90
248	475318,94	1317064,55
249	475293,83	1317067,78
250	475294,31	1317070,96
251	475292,50	1317071,82
252	475291,02	1317071,74
253	475286,76	1317071,27
254	475286,48	1317068,73
255	475263,70	1317071,53
256	475263,13	1317067,55
257	475234,85	1317087,77
258	475235,07	1317094,44
259	475226,55	1317094,49
260	475226,56	1317094,07
261	475223,01	1317094,12
262	475222,94	1317094,95
263	475222,88	1317094,99
264	475218,62	1317095,08
265	475216,32	1317095,11
266	475216,31	1317095,20
267	475199,99	1317094,60
268	475199,99	1317094,66
269	475191,67	1317094,64
270	475189,97	1317094,53
271	475185,62	1317094,22
272	475185,40	1317091,20
273	475179,63	1317087,07
274	475180,21	1317092,13
275	475172,45	1317093,12
276	475172,28	1317094,52

1	2	3
277	475171,18	1317094,58
278	475168,10	1317094,45
279	475167,09	1317094,45
280	475167,07	1317094,34
281	475158,09	1317093,94
282	475153,90	1317093,52
283	475147,14	1317093,40
284	475143,46	1317093,35
285	475142,98	1317093,35
286	475142,89	1317092,81
287	475138,73	1317092,94
288	475138,66	1317093,07
289	475137,23	1317093,07
290	475137,23	1317093,18
291	475131,85	1317093,38
292	475131,92	1317094,38
293	475128,64	1317094,45
294	475128,51	1317094,57
295	475127,25	1317094,56
296	475115,91	1317095,20
297	475112,72	1317095,30
298	475101,23	1317096,05
299	475094,19	1317096,39
300	475094,00	1317096,47
301	475092,75	1317096,55
302	475090,12	1317096,70
303	475085,68	1317097,02
304	475077,24	1317097,71
305	475072,09	1317098,02
306	475064,76	1317098,64
307	475058,60	1317099,15
308	475059,71	1317122,08
309	475066,39	1317121,70
310	475066,62	1317125,47
311	475066,67	1317125,46
312	475067,72	1317125,33
313	475070,24	1317125,20
314	475071,19	1317125,14
315	475072,05	1317125,11
316	475081,93	1317124,26
317	475082,13	1317124,24
318	475082,07	1317123,72

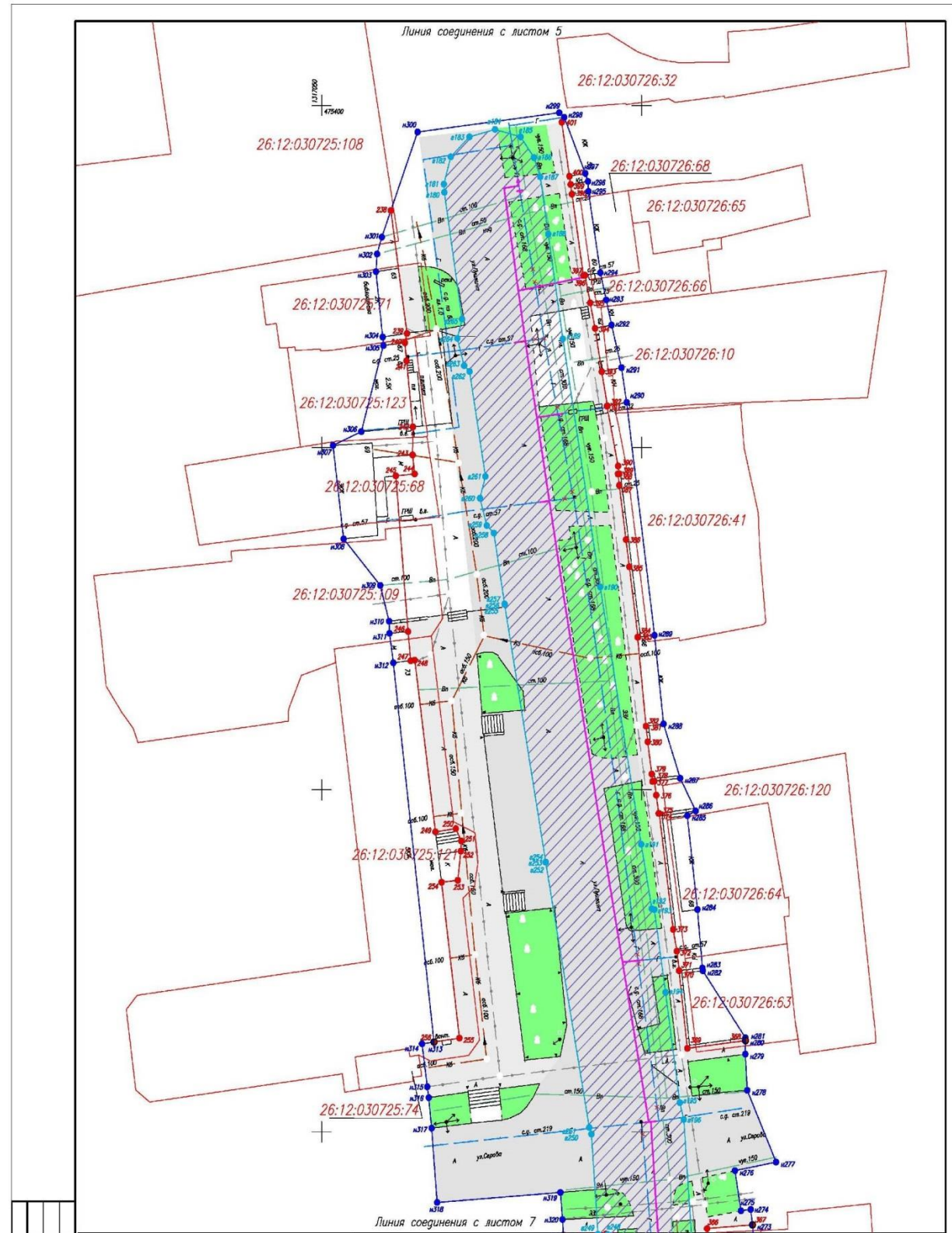
1	2	3
319	475084,13	1317123,47
320	475086,26	1317123,22
321	475089,40	1317122,85
322	475090,86	1317122,65
323	475093,34	1317122,34
324	475096,18	1317122,03
325	475096,62	1317121,96
326	475096,64	1317122,31
327	475097,87	1317122,15
328	475102,38	1317121,59
329	475110,25	1317120,61
330	475111,86	1317120,42
331	475115,72	1317120,10
332	475118,18	1317119,79
333	475126,44	1317119,17
334	475127,29	1317119,13
335	475135,35	1317118,53
336	475135,36	1317118,77
337	475137,24	1317118,62
338	475140,50	1317118,39
339	475140,68	1317118,24
340	475142,97	1317117,91
341	475143,89	1317117,84
342	475143,89	1317117,83
343	475152,52	1317117,17
344	475152,58	1317117,13
345	475160,09	1317116,58
346	475168,34	1317115,89
347	475168,35	1317115,88
348	475169,72	1317115,75
349	475171,39	1317115,57
350	475179,01	1317114,88
351	475179,07	1317114,81
352	475180,95	1317114,65
353	475180,94	1317114,54
354	475189,23	1317113,69
355	475191,01	1317113,44
356	475196,09	1317112,87
357	475198,23	1317112,54
358	475198,54	1317111,40
359	475209,28	1317110,68
360	475212,09	1317111,48

1	2	3
361	475213,49	1317111,55
362	475217,69	1317111,19
363	475219,10	1317111,09
364	475220,00	1317110,97
365	475227,93	1317110,60
366	475235,87	1317110,24
367	475236,41	1317117,33
368	475263,33	1317116,23
369	475262,21	1317107,15
370	475273,55	1317105,85
371	475273,55	1317105,89
372	475276,41	1317105,51
373	475279,59	1317104,93
374	475296,52	1317102,76
375	475296,53	1317102,67
376	475299,20	1317102,29
377	475301,24	1317102,00
378	475301,21	1317101,70
379	475302,29	1317101,59
380	475307,00	1317100,95
381	475309,29	1317100,71
382	475309,29	1317100,69
383	475322,28	1317099,38
384	475322,29	1317099,43
385	475332,59	1317098,08
386	475336,55	1317097,56
387	475344,48	1317096,51
388	475346,15	1317096,30
389	475346,18	1317096,52
390	475347,30	1317096,33
391	475356,06	1317094,59
392	475356,09	1317094,66
393	475361,08	1317093,77
394	475367,42	1317092,73
395	475371,14	1317091,97
396	475375,18	1317091,15
397	475375,14	1317090,91
398	475387,05	1317089,12
399	475388,44	1317088,91
400	475389,65	1317088,72
401	475397,55	1317087,52



Создано/обновлено: Н. Контр.						№008 СЭБ-ДПИ-126/16 ГИ			
						Регистрационный номер/дело и среднее деление в з. Спектрале с ВРП 4547697. Мет. № 20363. Адрес: улица Пржевальский, ул. М. Горького, ул. Пушкина, город Ставрополь, Ставропольский край (границы участка по плану № 008-А, по ул. Пушкина от ул. М. Горького до ул. Пржевальского, по ул. Пржевальского от ул. М. Горького до ул. Пушкина от ул. Пржевальского до ул. Тельмана/об. стр. № 20363-0)			
	Изм.	Кол. чч.	Лист	№ док.	Поэт.	Дата	Студия	Лист	Листов
					Проект планировки территории			2	10
					Чертеж проекта планировки территории			ООО "Гео-центр СК"	
								Формат А3	

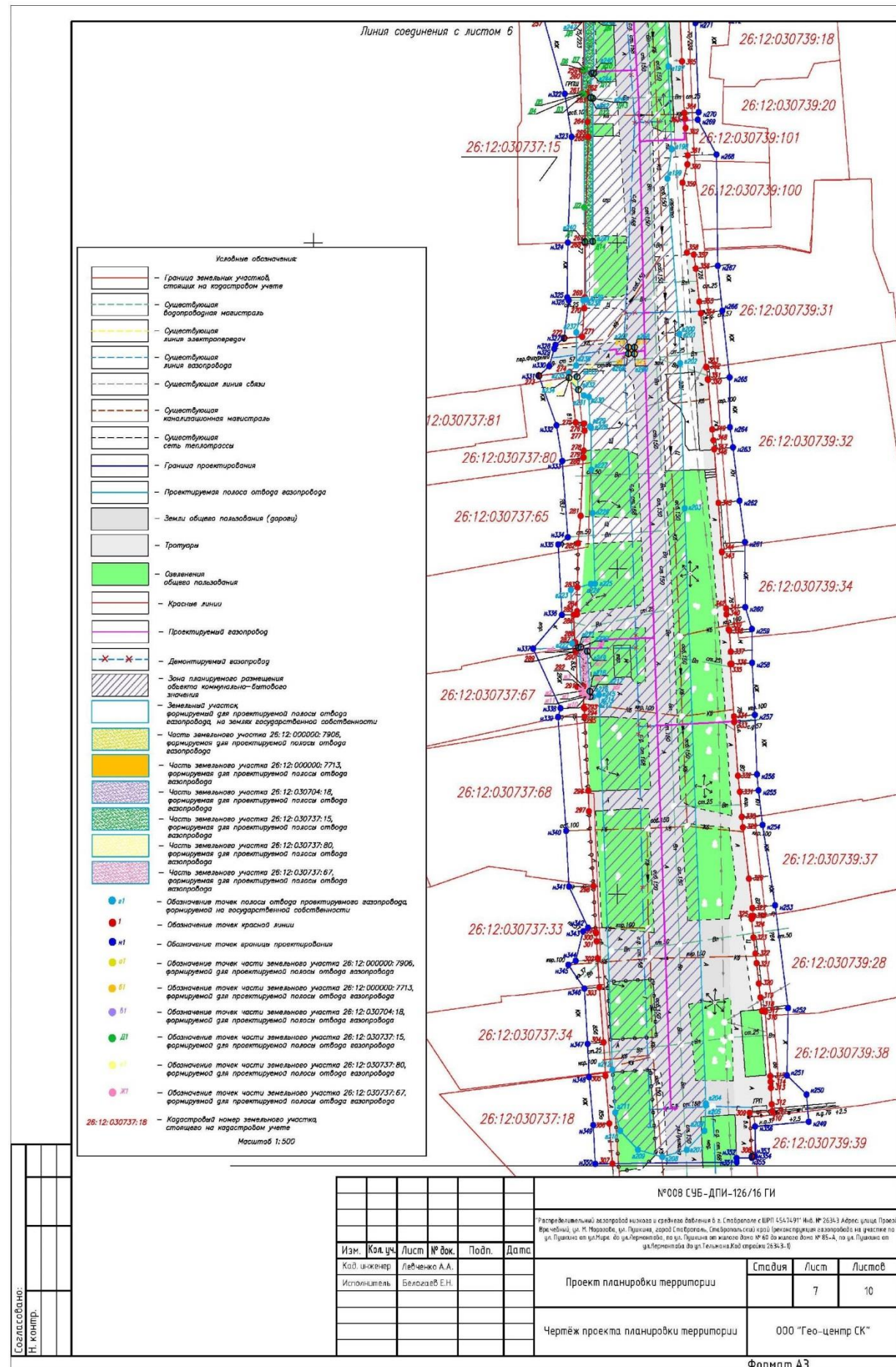
Условные обозначения – см. лист 7



Составлено:
Н. Кенер.

Условные обозначения – см. лист 7

№00В СУБ-ДПИ-126/16 ГИ					
Реституционно-кадастровый план территории и сведения об объектах недвижимости в границах территории, расположенной по адресу: ул. Пушкина, д. 15, г. Мурманск, Мурманская область, Мурманский край (реконструкция газораспределительной станции по ул. Пушкина от участка до участка, расположенного по адресу: ул. Пушкина от жилого дома № 40 до жилого дома № 85-А, по ул. Пушкина от участка до участка, расположенного по адресу: ул. Пушкина от участка до участка).					
Изм.	Кол. чл.	Лист	№ док.	Подп.	Дата
Кад. инженер		Лебченко А.А.			
Исполнитель		Белозаев Е.Н.			
Проект планировки территории			Стадия	Лист	Листов
Чертеж проекта планировки территории				6	10
			ООО "Гео-центр СК"		
Формат А3					



Создано: Н. Кендр.

Координаты поворотных точек красных линий			Координаты поворотных точек красных линий			Координаты поворотных точек красных линий			Координаты поворотных точек красных линий		
Поворотный точка	Координаты, м		Поворотный точка	Координаты, м		Поворотный точка	Координаты, м		Поворотный точка	Координаты, м	
	X	Y		X	Y		X	Y		X	Y
1	47679,87	1316917,56	129	475510,25	1317077,63	229	475366,68	1317063,33	349	475171,39	1317115,57
2	476281,77	1316930,19	130	475510,52	1317079,80	240	475365,31	1317063,00	350	475170,01	1317114,88
3	476281,75	1316928,58	131	475509,72	1317079,89	241	475362,68	1317063,26	351	475170,07	1317114,81
4	476286,16	1316926,56	132	475510,05	1317082,62	242	475353,02	1317064,23	352	475180,95	1317114,65
5	476287,28	1316954,46	133	475510,22	1317084,20	243	475348,93	1317064,20	353	475180,94	1317114,54
6	476286,98	1316954,25	134	475462,57	1317041,09	244	475346,15	1317064,53	354	475180,23	1317113,69
7	476286,03	1316954,44	135	475465,08	1317040,74	245	475345,87	1317061,59	355	475191,01	1317113,44
8	476285,55	1316955,35	136	475464,78	1317038,34	246	475323,01	1317063,50	356	475196,09	1317112,87
9	476285,52	1316955,50	137	475471,13	1317037,46	247	475318,86	1317063,90	357	475198,23	1317112,54
10	476285,85	1316956,68	138	475472,26	1317037,30	248	475318,94	1317064,55	358	475198,54	1317111,40
11	476286,99	1316966,69	139	475471,96	1317034,90	249	475293,83	1317067,78	359	475209,28	1317110,68
12	476287,49	1316966,46	140	475471,48	1317030,58	250	475294,31	1317070,36	360	475212,09	1317111,48
13	476288,11	1316972,09	141	475471,28	1317029,23	251	475292,50	1317071,82	361	475215,49	1317111,55
14	476288,83	1316976,61	142	475505,13	1317024,56	252	475291,02	1317071,74	362	475217,69	1317111,19
15	476288,99	1316977,63	143	475506,15	1317031,98	253	475286,76	1317071,27	363	475219,10	1317111,09
16	476285,76	1316984,04	144	475507,57	1317041,75	254	475286,48	1317068,73	364	475220,00	1317110,97
17	476284,85	1316978,13	145	475510,34	1317040,12	255	475263,70	1317071,53	365	475227,93	1317110,80
18	476192,07	1316982,25	146	475510,25	1317040,14	256	475265,13	1317067,55	366	475235,87	1317110,24
19	476191,89	1316984,60	147	475524,09	1317039,55	257	475254,85	1317039,55	367	475236,41	1317117,33
20	476181,38	1316985,03	148	475525,88	1317039,28	258	475255,07	1317094,44	368	475263,33	1317116,23
21	476177,61	1316986,56	149	475535,04	1317037,94	259	475256,55	1317094,49	369	475262,21	1317107,15
22	476179,99	1316981,57	150	475535,07	1317037,88	260	475256,56	1317094,07	370	475275,55	1317105,85
23	476180,29	1316982,25	151	475545,48	1317036,64	261	475225,01	1317094,12	371	475275,55	1317105,89
24	476168,76	1316978,53	152	475548,59	1317036,03	262	475222,94	1317094,95	372	475276,41	1317105,51
25	476141,76	1316982,72	153	475550,21	1317035,77	263	475222,88	1317094,99	373	475279,59	1317104,93
26	476138,03	1316983,30	154	475553,85	1317035,30	264	475218,62	1317095,08	374	475296,52	1317102,76
27	476138,04	1316983,37	155	475563,87	1317033,76	265	475216,32	1317095,11	375	475296,53	1317102,67
28	476137,92	1316983,38	156	475564,11	1317032,91	266	475216,31	1317095,20	376	475299,20	1317102,29
29	476129,25	1316984,73	157	475571,56	1317032,40	267	475199,99	1317094,60	377	475301,24	1317102,00
30	476129,07	1316984,83	158	475583,34	1317030,37	268	475199,99	1317094,66	378	475301,21	1317101,70
31	476126,92	1316985,62	159	475586,49	1317030,01	269	475191,67	1317094,64	379	475302,29	1317101,59
32	476121,03	1316985,38	160	475592,31	1317029,50	270	475189,97	1317094,53	380	475307,00	1317100,95
33	476113,45	1316987,62	161	475594,75	1317028,95	271	475185,62	1317094,42	381	475306,29	1317100,91
34	476113,14	1316987,08	162	475599,11	1317028,56	272	475185,40	1317091,20	382	475309,29	1317100,69
35	476112,89	1316985,34	163	475603,76	1317027,94	273	475179,63	1317087,07	383	475322,28	1317099,38
36	476113,27	1316984,03	164	475612,00	1317026,89	274	475180,21	1317092,13	384	475322,29	1317099,43
37	476111,15	1316982,26	165	475611,98	1317026,73	275	475172,43	1317093,12	385	475322,59	1317098,08
38	476109,66	1316982,58	166	475613,96	1317026,48	276	475172,28	1317094,42	386	475336,55	1317097,65
39	476109,44	1316982,80	167	475616,72	1317025,89	277	475171,18	1317094,58	387	475344,48	1317096,51
40	476108,00	1316983,01	168	475624,74	1317024,92	278	475168,10	1317094,45	388	475346,15	1317096,30
41	476087,40	1316985,02	169	475627,74	1317024,56	279	475167,09	1317094,45	389	475346,18	1317096,52
42	476085,82	1316983,46	170	475631,04	1317024,06	280	475167,07	1317094,34	390	475347,20	1317096,33
43	476085,78	1316990,84	171	475634,07	1317023,23	281	475164,97	1317093,94	391	475356,06	1317094,59
44	476054,77	1316990,88	172	475638,40	1317022,77	282	475153,90	1317093,52	392	475356,09	1317094,65
45	476043,96	1316992,30	173	475639,96	1317022,55	283	475147,14	1317093,40	393	475361,08	1317093,77
46	476036,53	1316993,37	174	475640,16	1317022,47	284	475143,46	1317093,35	394	475367,42	1317092,73
47	476028,66	1316994,38	175	475655,03	1317019,72	285	475142,98	1317093,35	395	475371,14	1317091,97
48	476018,88	1316995,57	176	475665,27	1317018,47	286	475142,89	1317093,81	396	475375,18	1317091,15
49	476018,94	1316996,39	177	475679,29	1317016,43	287	475138,73	1317092,94	397	475375,14	1317090,91
50	476017,98	1316996,53	178	475679,39	1317017,06	288	475138,66	1317093,07	398	475387,05	1317089,12
51	476019,61	1317000,79	179	475681,28	1317016,80	289	475137,23	1317093,07	399	475388,44	1317088,91
52	476017,92	1317000,92	180	475681,20	1317016,29	290	475137,23	1317093,18	400	475389,65	1317088,22
53	476017,90	1317001,79	181	475694,55	1317014,70	291	475135,85	1317093,38	401	475397,55	1317087,52
54	476018,06	1317001,78	182	475695,74	1317014,52	292	475131,92	1317094,38			
55	476018,66	1317005,67	183	475698,54	1317014,19	293	475128,64	1317094,45			
56	476019,29	1317009,76	184	475701,95	1317013,65	294	475128,51	1317094,47			
57	475999,92	1317015,20	185	475710,37	1317011,31	295	475127,25	1317094,56			
58	475994,96	1317010,16	186	475716,85	1317011,32	296	475115,91	1317095,20			
59	475990,70	1317017,49	187	475718,24	1317011,59	297	475112,72	1317095,30			
60	475997,01	1317017,54	188	475719,24	1317010,10	298	475101,23	1317096,05			
61	475989,41	1317018,58	189	475718,49	1317009,09	299	475094,19	1317096,39			
62	475981,21	1317019,58	190	475717,28	1317001,23	300	475094,00	1317096,47			
63	475979,24	1317022,11	191	475749,13	1316996,68	301	475092,75	1317096,45			
64	475984,65	1317023,55	192	475750,65	1317006,68	302	475090,12	1317096,70			
65	475987,92	1317025,12	193	475761,06	1317005,16	303	475085,68	1317097,02			
66	475985,47	1317025,56	194	475767,55	1317004,31	304	475077,24	1317097,71			
67	475984,32	1317025,34	195	475771,24	1317003,53	305	475072,69	1317098,02			
68	475984,21	1317024,55	196	475772,22	1317003,37	306	475064,76	1317098,61			
69	475984,72	1317022,13	197	475778,46	1317002,62	307	475058,60	1317099,15			
70	475984,59	1317021,32	198	475836,77	1316993,87	308	475059,71	1317122,08			
71	475984,83	1317021,71	199	475836,74	1316993,75	309	475066,39	1317121,70			
72	475984,93	1317022,24	200	475854,03	1316991,13	310	475066,62	1317125,47			
73	475985,73	1317022,19	201	475861,54	1316989,99	311	475066,67	1317125,46			
74	475985,74	1317027,28	202	475872,82	1316988,28	312	475067,72	1317125,33			
75	475987,21	1317029,88	203	475887,86	1316986,04	313	475070,24	1317125,20			
76	475980,13	1317030,15	204	475906,65	1316983,23	314	475071,19	1317125,14			
77	475974,72	1317030,42	205	475922,46	1316980,49	315	475072,45	1317125,11			
78	475978,50	1317031,49	206	475961,17	1316975,06	316	475081,93	1317124,26			
79	475978,45	1317032,00	207	475960,16	1316967,54	317	475082,13	1317124,24			
80	475974,26	1317032,40	208	476012,74	1316973,97	318	475082,07	1317125,72			
81	475974,20	1317032,02	209	476011,13	1316960,47	319	475084,13	1317125,47			
82	475970,23	1317032,44	210	476013,08	1316960,52	320	475086,26	1317122,22			
83	475970,23	1317032,49	211	476012,03	1316960,65	321	475089,40	1317122,85			
84	475949,22	1317032,49	212	476012,19	1316962,02	322	475090,86	1317122,65			
85	47571,392	1317035,16	213								

Координаты поворотных точек границ проектирования			Координаты поворотных точек границ проектирования			Координаты поворотных точек границ проектирования			Координаты поворотных точек земельного участка, формируемого на государственной собственности		
№ п/п	Координаты, м		№ п/п	Координаты, м		№ п/п	Координаты, м		№ п/п	Координаты, м	
	X	Y		X	Y		X	Y		X	Y
n52	475680,70	1317013,20	n179	476001,13	1317016,44	n288	475599,61	1317103,43	n35	476171,85	1316999,58
n53	475694,08	1317014,78	n180	475994,80	1317015,07	n289	475522,57	1317102,02	n36	476171,70	1316999,63
n54	475701,35	1317010,15	n181	475995,63	1317015,73	n290	475556,60	1317097,66	n37	476160,04	1316997,97
n55	475717,28	1317001,23	n182	475991,82	1317016,14	n291	475561,68	1317096,85	n38	476161,45	1316978,67
n56	475719,10	1317000,97	n183	475990,10	1317018,18	n292	475567,90	1317095,31	n39	476155,59	1316978,74
n57	475718,49	1316996,97	n184	475980,20	1317018,89	n293	475571,58	1317094,47	n40	476155,21	1316978,87
n58	475727,78	1316995,23	n185	475978,26	1317016,28	n294	475575,55	1317093,56	n41	476156,90	1316987,49
n59	475738,22	1316993,10	n186	475977,89	1317016,73	n295	475587,44	1317091,69	n42	476156,88	1316987,50
n60	475738,56	1316995,72	n187	475977,12	1317015,68	n296	475588,89	1317091,62	n43	476156,87	1316987,50
n61	475746,57	1316994,63	n188	475974,65	1317020,15	n297	475590,07	1317091,20	n44	476111,77	1316993,96
n62	475746,88	1316996,70	n189	475975,84	1317021,24	n298	475598,27	1317087,80	n45	476111,70	1316993,97
n63	475749,08	1316996,24	n190	475969,26	1317014,05	n299	475598,55	1317087,12	n46	476111,58	1316993,97
n64	475749,13	1316996,68	n191	475965,89	1317015,79	n300	475596,11	1317084,98	n47	475997,24	1316995,87
n65	475760,35	1317000,76	n192	475965,49	1317015,84	n301	475580,76	1317059,40	n48	475996,86	1316995,90
n66	475777,80	1316997,83	n193	475959,92	1317015,20	n302	475578,28	1317058,65	n49	475996,71	1316995,94
n67	475786,23	1316996,65	n194	475951,86	1317022,34	n303	475575,71	1317058,49	n50	475977,48	1316997,47
n68	475869,93	1316996,00	n195	475969,49	1317022,13	n304	475566,16	1317059,53	n51	475977,06	1316998,50
n69	475938,22	1316974,05	n196	475908,54	1317021,95	n305	475564,91	1317059,64	n52	475976,03	1316998,55
n70	475959,77	1316967,64	n197	475963,83	1317021,35	n306	475552,33	1317056,19	n53	475975,03	1316998,80
n71	475960,16	1316967,54	n198	475988,25	1317028,18	n307	475550,31	1317051,77	n54	475974,52	1316997,97
n72	475959,92	1316965,75	n199	475987,66	1317025,78	n308	475546,66	1317051,45	n55	475985,78	1316995,56
n73	475962,12	1316965,29	n200	475891,83	1317024,49	n309	475528,86	1317059,18	n56	475962,58	1316993,53
n74	475964,19	1316964,19	n201	475871,39	1317032,21	n310	475524,62	1317060,53	n57	475962,38	1316997,72
n75	475966,48	1316963,52	n202	475865,82	1317025,71	n311	475522,86	1317060,60	n58	475957,48	1316998,56
n76	475969,62	1316961,48	n203	475858,27	1317025,67	n312	475518,54	1317061,20	n59	475957,59	1316999,24
n77	475976,19	1316960,19	n204	475847,84	1317027,01	n313	475513,13	1317062,55	n60	475952,68	1316999,51
n78	475986,32	1316958,75	n205	475836,53	1317032,12	n314	475502,86	1317065,68	n61	475951,04	1316998,51
n79	475998,50	1316955,81	n206	475787,67	1317033,77	n315	475256,38	1317066,20	n62	475950,89	1316997,78
n80	475999,15	1316959,81	n207	475782,91	1317032,94	n316	475255,00	1317066,73	n63	475950,46	1316999,84
n81	475999,48	1316959,63	n208	475780,46	1317033,07	n317	475250,54	1317067,18	n64	475950,58	1317000,59
n82	476001,53	1316959,56	n209	475785,83	1317032,68	n318	475250,68	1317068,04	n65	475950,22	1317001,83
n83	476003,85	1316958,95	n210	475785,91	1317034,99	n319	475241,14	1317087,32	n66	475950,10	1317007,20
n84	476008,56	1316958,09	n211	475758,79	1317035,55	n320	475237,19	1317087,64	n67	475940,18	1317012,68
n85	476012,66	1316957,47	n212	475754,65	1317036,23	n321	475234,85	1317087,77	n68	475948,52	1317009,71
n86	476014,74	1316957,97	n213	475749,51	1317035,86	n322	475222,94	1317091,33	n69	475949,06	1317013,30
n87	476015,98	1316958,95	n214	475749,60	1317035,19	n323	475216,26	1317092,46	n70	475948,22	1317013,66
n88	476017,40	1316959,82	n215	475745,97	1317033,65	n324	475200,09	1317091,83	n71	475947,27	1317016,26
n89	476019,48	1316958,15	n216	475737,04	1317034,15	n325	475191,67	1317091,74	n72	475946,66	1317019,26
n90	476026,60	1316957,32	n217	475730,87	1317034,62	n326	475191,20	1317091,98	n73	475948,82	1317022,10
n91	476027,02	1316957,35	n218	475725,19	1317034,99	n327	475185,40	1317091,20	n74	475948,33	1317021,17
n92	476027,36	1316957,36	n219	475717,76	1317035,31	n328	475184,36	1317090,78	n75	475948,88	1317022,33
n93	476029,09	1316949,94	n220	475714,01	1317035,82	n329	475183,77	1317089,60	n76	475948,14	1317022,26
n94	476118,56	1316947,47	n221	475710,22	1317036,13	n330	475181,10	1317088,78	n77	475948,86	1317020,55
n95	476123,17	1316949,35	n222	475706,45	1317036,44	n331	475176,65	1317087,07	n78	475948,84	1317020,57
n96	476124,68	1316948,90	n223	475699,19	1317037,37	n332	475172,01	1317088,97	n79	475948,11	1317021,71
n97	476127,60	1316947,76	n224	475691,73	1317038,49	n333	475165,53	1317090,91	n80	475948,13	1317021,66
n98	476155,81	1316938,50	n225	475641,53	1317047,02	n334	475154,84	1317091,83	n81	475948,38	1317025,01
n99	476159,66	1316942,08	n226	475642,06	1317051,25	n335	475153,71	1317090,25	n82	475948,35	1317026,28
n100	476163,66	1316941,87	n227	475636,54	1317051,91	n336	475142,89	1317090,86	n83	475948,09	1317025,99
n101	476164,23	1316941,99	n228	475632,10	1317054,88	n337	475137,70	1317086,14	n84	475948,17	1317026,06
n102	476164,03	1316940,32	n229	475629,56	1317062,29	n338	475136,25	1317090,63	n85	475948,19	1317026,35
n103	476165,75	1316940,12	n230	475620,17	1317062,29	n339	475127,19	1317090,22	n86	475948,07	1317026,90
n104	476176,81	1316938,31	n231	475590,20	1317064,03	n340	475109,73	1317091,55	n87	475948,34	1317026,28
n105	476226,37	1316933,80	n232	475588,96	1317064,79	n341	475101,16	1317092,02	n88	475948,13	1317023,67
n106	476228,79	1316931,61	n233	475587,47	1317061,02	n342	475094,85	1317093,14	n89	475948,20	1317026,60
n107	476228,19	1316929,96	n234	475585,68	1317061,05	n343	475094,28	1317094,34	n90	475948,12	1317027,12
n108	476232,18	1316919,86	n235	475575,92	1317063,77	n344	475089,75	1317093,12	n91	475948,05	1317031,27
n109	476235,09	1316918,38	n236	475567,89	1317065,09	n345	475089,14	1317091,90	n92	475948,43	1317034,74
n110	476239,89	1316912,20	n237	475566,87	1317065,16	n346	475083,49	1317094,56	n93	475948,51	1317037,33
n111	476249,80	1316910,49	n238	475557,09	1317066,81	n347	475076,99	1317095,08	n94	475948,01	1317037,41
n112	476261,99	1316915,41	n239	475552,29	1317067,34	n348	475071,60	1317096,32	n95	475948,28	1317040,39
n113	476261,64	1316914,69	n240	475543,82	1317068,69	n349	475064,51	1317096,01	n96	475948,25	1317047,54
n114	476263,94	1316918,43	n241	475542,69	1317069,11	n350	475059,57	1317096,33	n97	475948,50	1317054,54
n115	476264,19	1316919,10	n242	475542,20	1317069,18	n351	475058,82	1317119,58	n98	475948,29	1317055,75
n116	476272,63	1316918,47	n243	475539,89	1317070,02	n352	475059,46	1317119,54	n99	475948,53	1317055,88
n117	476277,89	1316917,80	n244	475537,29	1317069,20	n353	475054,27	1317122,08	n100	475948,88	1317057,53
n118	476279,87	1316917,16	n245	475536,98	1317084,37	n354	475049,71	1317122,08	n101	475948,06	1317058,84
n119	476291,75	1316928,38	n246	475538,01	1317084,39	n355	475049,71	1317122,61	n102	475948,07	1317060,00
n120	476291,95	1316930,45	n247	475535,61	1317083,08	n356	475046,31	1317122,60	n103	475948,32	1317061,54
n121	476291,72	1316930,48	n248	475532,28	1317085,37	n357	475043,19	1317122,60	n104	475948,19	1317061,42
n122	476292,16	1316930,98	n249	475526,04	1317131,41	n358	475040,19	1317122,60	n105	475948,19	1317060,35
n123	476292,32	1316936,64	n250	475509,22	1317131,05	n359	475037,19	1317090,22	n106	475948,26	1317057,42
n124	476292,36	1316937,14	n251	475502,15	1317127,84	n360	475034,73	1317091,55	n107	475948,19	1317053,42
n125	476295,71	1316936,91	n252	475498,20	1317128,02	n361	475031,16	1317092,02	n108	475948,26	1317049,47
n126	476294,81	1316940,40	n253	475498,28	1317128,89	n362	475028,57	1317092,82	n109	475948,90	1317047,17
n127	476295,04	1316943,63	n254	475491,03	1317110,63	n363	475025,82	1317093,24	n110	475948,64	1317047,29
n128	476295,39	1316945,40	n255	475485,94	1317123,16	n364	475023,38	1316936,85	n111	475948,82	1317044,44
n129	476295,97	1316950,11	n256	475481,40	1317122,91	n365	475021,99	1316935,90	n112	475948,86	1317040,83
n130	476296,11	1316952,18	n257	475477,54	1317122,56	n366	475020,52	1316935,73	n113	475948,88	1317028,48
n131	476296,16	1316952,96	n258	475473,54	13						

Координаты поворотных точек земельного участка, формируемого на государственной собственности			Координаты поворотных точек части земельного участка 26:12:000000:7936, формируемой для проектируемой полосы отвода газопровода		
№ п/п	Координаты, м		№ п/п	Координаты, м	
	X	Y		X	Y
r141	475962,09	1316984,36	a1	476236,75	1316963,17
r145	475974,84	1316982,68	a2	476254,75	1316961,26
r146	475975,26	1316982,66	a3	476255,69	1316967,20
r147	475975,39	1316982,61	a4	476246,56	1316968,54
r148	475994,65	1316980,08	a5	476247,55	1316974,77
r149	475995,05	1316980,05	a6	476238,80	1316975,25
r150	475995,15	1316980,01			
r151	476009,54	1316978,12			
r152	476054,58	1316971,66			
r153	476112,87	1316963,04			
r154	476112,54	1316962,99			
r155	476113,86	1316962,88			
r156	476166,90	1316954,18			
r157	476166,96	1316954,17			
r158	476166,99	1316954,16			
r159	476169,29	1316953,81			
r160	476169,67	1316953,78			
r161	476169,82	1316953,73			
r162	476223,78	1316945,50			
r163	476223,80	1316945,50			
r164	476223,81	1316945,50			
r165	476227,49	1316944,95			
r166	476227,93	1316944,92			
r167	476228,11	1316944,86			
r168	476232,57	1316942,74			
r169	476232,73	1316940,91			
r170	476254,10	1316940,88			
r171	476254,25	1316940,82			
r172	476251,35	1316941,49			
r173	476252,54	1316941,34			
r174	476252,49	1316952,22			
r175	476251,50	1316952,48			
r176	476274,81	1316946,32			
r177	476273,80	1316946,17			
r178	476275,95	1316947,15			
r179	476274,96	1316947,31			
r180	475387,31	1317069,17			
r181	475388,49	1317069,09			
r182	475392,49	1317070,16			
r183	475395,41	1317073,99			
r184	475396,49	1317073,09			
r185	475395,41	1317081,00			
r186	475392,38	1317083,18			
r187	475389,55	1317084,16			
r188	475381,20	1317085,41			
r189	475365,89	1317087,69			
r190	475320,62	1317093,53			
r191	475292,02	1317099,04			
r192	475282,61	1317101,59			
r193	475282,50	1317101,99			
r194	475270,59	1317103,34			
r195	475254,28	1317105,07			
r196	475251,82	1317106,59			
r197	475227,16	1317108,54			
r198	475214,44	1317108,90			
r199	475209,93	1317108,20			
r200	475186,04	1317110,17			
r201	475186,03	1317110,17			
r202	475181,55	1317110,29			
r203	475159,26	1317111,63			
r204	475067,83	1317114,51			
r205	475067,53	1317114,32			
r206	475063,64	1317114,29			
r207	475060,71	1317113,36			
r208	475059,64	1317107,36			
r209	475060,71	1317103,36			
r210	475063,64	1317100,43			
r211	475066,44	1317099,62			
r212	475073,02	1317099,14			
r213	475130,60	1317096,05			
r214	475130,34	1317095,99			
r215	475130,34	1317095,95			
r216	475130,34	1317095,94			
r217	475130,34	1317095,50			
r218	475131,14	1317095,45			
r219	475137,30	1317095,03			
r220	475137,95	1317095,96			
r221	475137,90	1317093,58			
r222	475138,53	1317092,54			
r223	475146,74	1317092,33			
r224	475147,66	1317093,61			
r225	475147,69	1317096,30			
r226	475158,54	1317095,89			
r227	475165,20	1317095,68			
r228	475171,61	1317095,66			
r229	475171,84	1317095,46			
r230	475176,37	1317095,20			
r231	475176,59	1317094,47			
r232	475177,48	1317093,58			
r233	475179,47	1317093,35			
r234	475179,32	1317092,02			
r235	475180,05	1317091,93			
r236	475181,20	1317093,22			
r237	475186,29	1317093,22			
r238	475191,21	1317094,37			
r239	475191,34	1317094,87			
r240	475200,21	1317094,64			
r241	475200,26	1317095,03			
r242	475222,24	1317095,92			
r243	475222,25	1317095,58			
r244	475226,05	1317095,78			
r245	475226,14	1317096,07			
r246	475234,42	1317096,10			
r247	475234,45	1317096,68			
r248	475235,00	1317096,68			
r249	475235,03	1317095,18			
r250	475236,68	1317092,16			
r251	475250,64	1317091,82			
r252	475288,38	1317085,01			
r253	475289,41	1317085,01			
r254	475289,42	1317085,01			
r255	475327,08	1317078,59			
r256	475327,13	1317078,59			
r257	475327,15	1317078,58			
r258	475337,50	1317076,91			
r259	475338,61	1317075,80			
r260	475342,61	1317074,73			
r261	475345,79	1317075,58			
r262	475361,12	1317073,11			
r263	475361,97	1317072,26			
r264	475365,97	1317071,19			
r265	475368,77	1317071,04			
r266	475383,01	1317101,78			
r267	475384,01	1317101,80			
r268	475383,99	1317102,80			
r269	475382,99	1317102,78			

Координаты поворотных точек части земельного участка 26:12:000000:7936, формируемой для проектируемой полосы отвода газопровода		
№ п/п	X	Y
a1	476236,75	1316963,17
a2	476254,75	1316961,26
a3	476255,69	1316967,20
a4	476246,56	1316968,54
a5	476247,55	1316974,77
a6	476238,80	1316975,25

Координаты поворотных точек части земельного участка 26:12:000000:7936, формируемой для проектируемой полосы отвода газопровода		
№ п/п	X	Y
b1	476274,81	1316946,32
b2	476275,79	1316946,17
b3	476275,94	1316947,15
b4	476274,95	1316947,31
b5	476271,35	1316951,49
b6	476242,34	1316951,34
b7	476242,49	1316952,32
b8	476241,50	1316952,48
b9	475183,01	1317101,78
b10	475184,01	1317101,80
b11	475183,99	1317102,80
b12	475182,99	1317102,78

Координаты поворотных точек части земельного участка 26:12:030704:18, формируемой для проектируемой полосы отвода газопровода		
№ п/п	X	Y
k1	475856,63	1316996,76
k2	475857,32	1316998,87
k3	475857,47	1316998,41
k4	475857,47	1316998,46
k5	475952,08	1316987,39
k6	475955,52	1316985,02
k7	475955,29	1316985,20
k8	475856,89	1316999,88

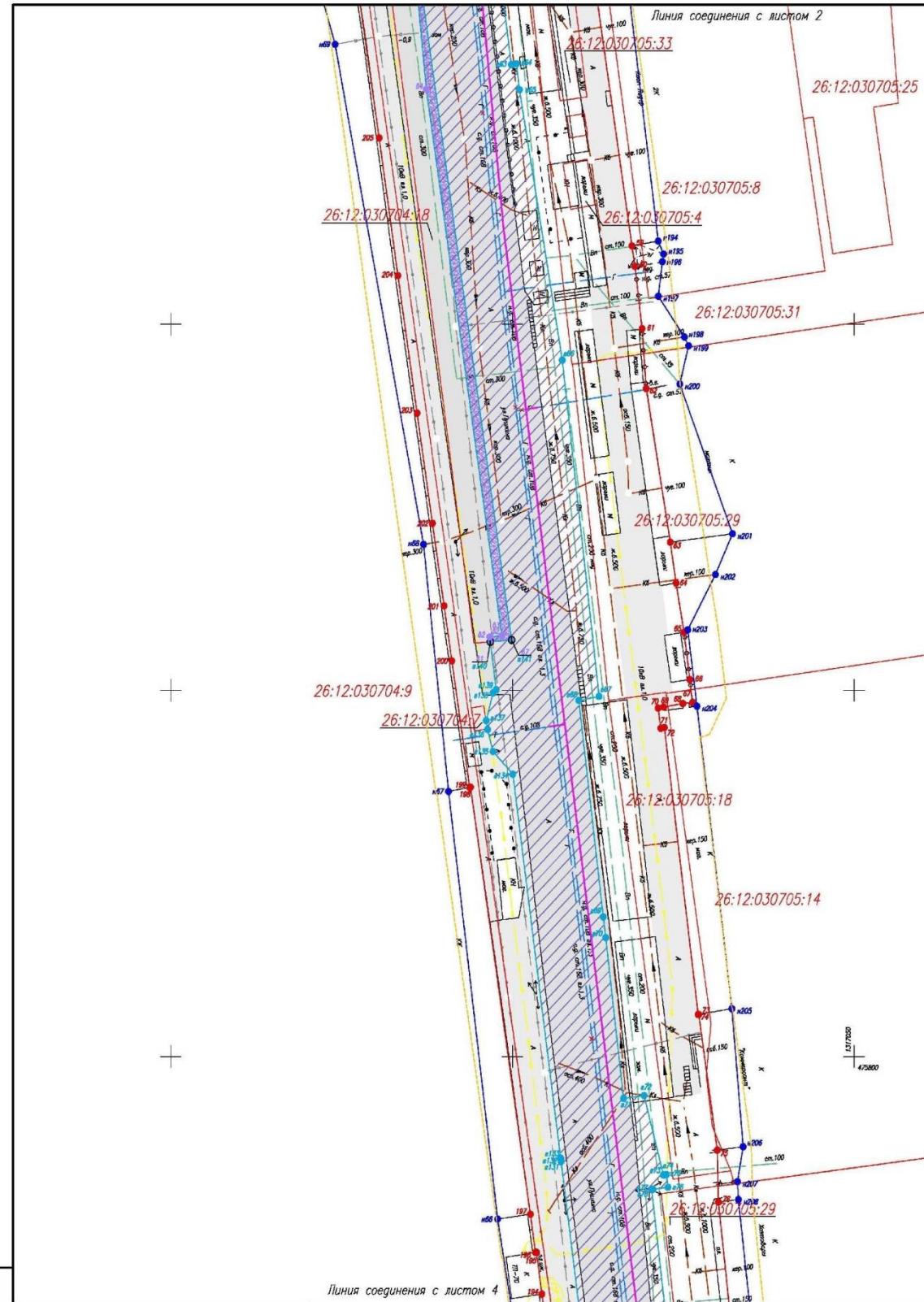
Координаты поворотных точек части земельного участка 26:12:030737:15, формируемой для проектируемой полосы отвода газопровода		
№ п/п	X	Y
a1	475200,21	1317094,64
a2	475205,50	1317094,51
a3	475222,82	1317094,30
a4	475222,92	1317094,19
a5	475222,03	1317094,16
a6	475226,64	1317094,36
a7	475226,72	1317094,65
a8	475234,45	1317094,68
a9	475234,42	1317096,10
a10	475226,13	1317096,07
a11	475226,06	1317095,78
a12	475222,35	1317095,58
a13	475222,24	1317095,52
a14	475200,26	1317095,03

Координаты поворотных точек части земельного участка 26:12:030737:80, формируемой для проектируемой полосы отвода газопровода		
№ п/п	X	Y
e1	475179,01	1317092,05
e2	475179,22	1317092,02
e3	475179,47	1317093,53
e4	475177,48	1317093,38

Координаты поворотных точек части земельного участка 26:12:030737:80, формируемой для проектируемой полосы отвода газопровода		
№ п/п	X	Y
ж1	475130,52	1317094,10
ж2	475131,20	1317094,06
ж3	475131,72	1317094,03
ж4	475131,88	1317093,61
ж5	475137,90	1317093,58
ж6	475137,95	1317093,96
ж7	475137,30	1317093,03
ж8	475131,14	1317093,45
ж9	475130,34	1317093,50
ж10	475130,34	1317094,83
ж11	475130,34	1317094,80

Составлено:
Н. Копир

№ 008 СУБ-ДПИ-126/16 ГИ					
<small>Генеральный исполнительный директор ООО "Гео-центр СК" в г. Тюмени, ул. Первомайская, д. 10, к. 10 Руководитель проекта: Билалов Е.Н.</small>					
Изм.	Кол. чл.	Лист	№ док.	Подп.	Дата
Код. инженер	Левченко А.А.				
Исполнитель	Билалов Е.Н.				
Проект планировки территории			Студия	Лист	Листов
Чертеж проекта планировки территории				10	10
ООО "Гео-центр СК"					
Формат А3					

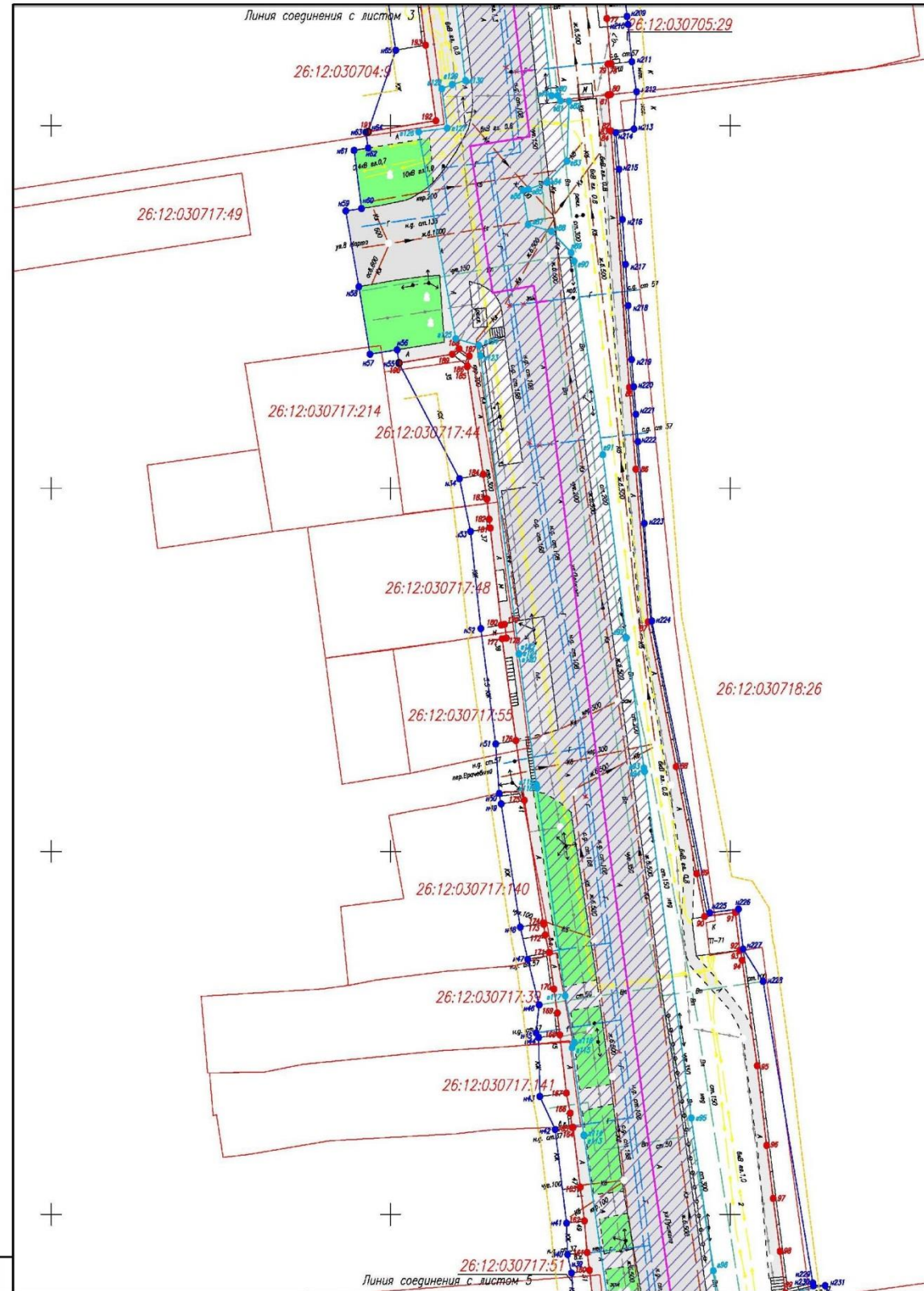


Согласовано:	
Н. контр.	

Условные обозначения – см. лист 7

					№008 СЧБ-ДПИ-126/16 ГИ			
					Распределительный газопровод низкого и среднего давления 6 кВ. Сеть в границах с ЦРБ «547491» Инв. № 26243 Адрес: улица Промышленная, д. 10, район Пискаревский, город Санкт-Петербург. Сварочные работы на газопроводах не выполняются на участке от ул. Пискаревской до ул. Лермонтовской, по ул. Пискаревской от жилого дома № 63 до жилого дома № 85-А, по ул. Пискаревской от ул. Лермонтовской до ул. Тельмановской (по старому 28343-1)			
Изм.	Кол. ч.	Лист	№ док.	Подп.	Дата	Стадия	Лист	Листов
Код. инженер		Левченко А.А.				Проект	3	10
Исполнитель		Белошаев Е.Н.				Чертёж проекта	ООО "Гео-центр СК"	

Формат А3

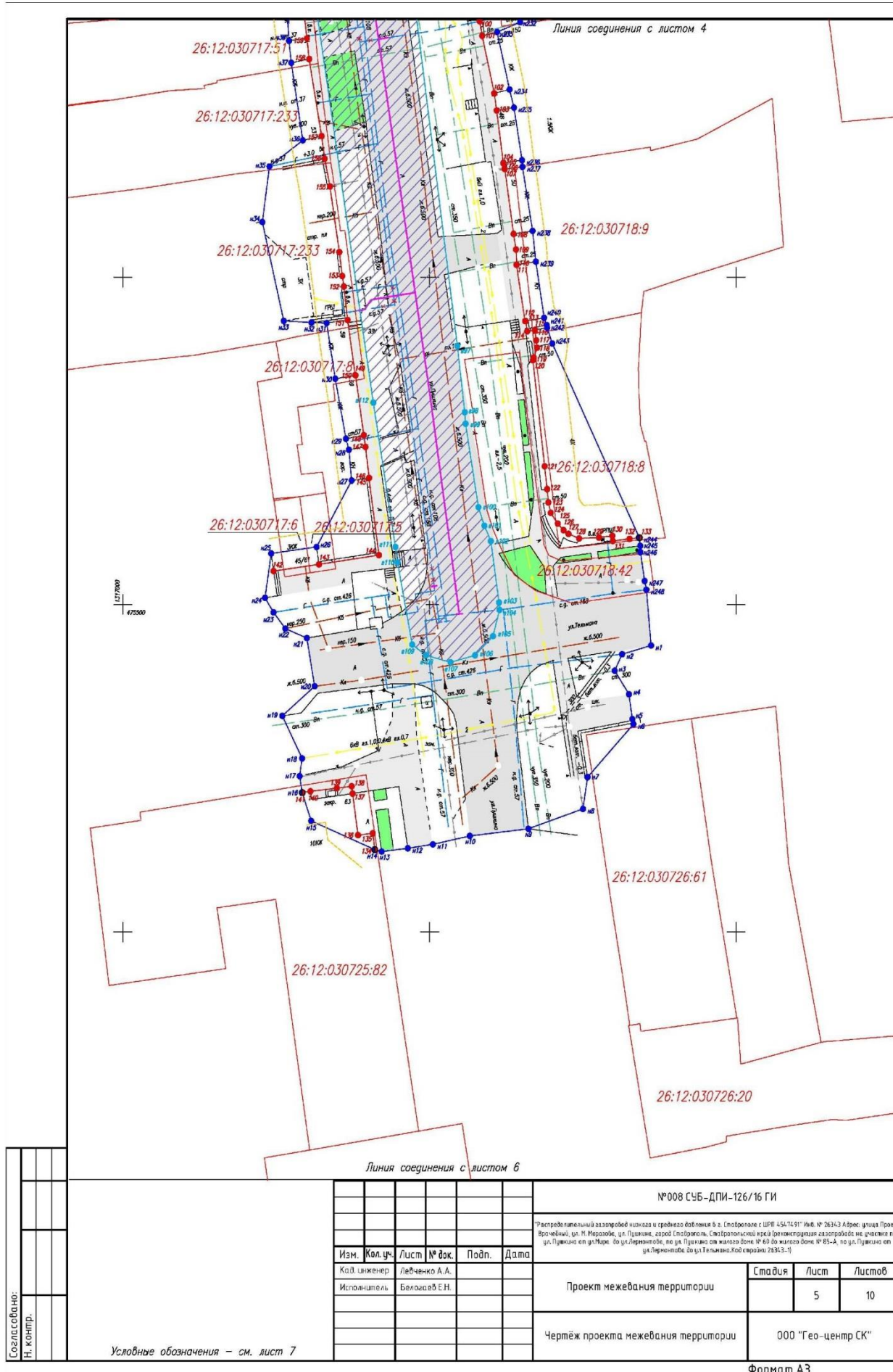


Согласовано:	
И. компр.	

Условные обозначения – см. лист 7

№008 СЧБ-ДПИ-126/16 ГИ					
Распределительный газопровод низкого и среднего давления в г. Ставрополе с ШПГ 454/15/11 Ив. № 26343 Адрес: улица Прохорова, д. 10, Ставрополь, ул. Прохорова, д. 10, Ставрополь, Ставропольский край. Диаметр трубы газопровода не указан на плане. Проектная организация: ООО "Гео-центр СК". Адрес: ул. Лермонтова, д. 10, Ставрополь, Ставропольский край. Контактный телефон: 8(863) 233-3-11.					
Изм.	Кол. уч.	Лист	№ док.	Подп.	Дата
Код. инженер		Левченко А.А.			
Исполнитель		Белова Е.Н.			
Проект межевания территории			Стадия	Лист	Листов
Чертеж проекта межевания территории				4	10
			ООО "Гео-центр СК"		

Формат А3



Составлено:
Н. конпр.

Условные обозначения – см. лист 7

					№008 СЧБ-ДПИ-126/16 ГИ					
					Распределительный газопровод низкого и среднего давления в в. Стеблеполе с ШРП 454/491" ИИФ. № 26343 Адрес: улица Прохв. Врачебный, д.п. Н. Мерзляке, ул. Пушкина, д.арей. Строительный кадастровый кадастровый кадастровый не участка по ул. Пушкина от д.п.арей. до ул.Лермонтова, по ул. Пушкина от жилого дома № 60 до жилого дома № 83-А, по ул. Пушкина от ул.Лермонтова до ул.Тельмана. Код строки: 26343-1)					
Изм.	Кол.уч.	Лист	№ док.	Подп.	Дата	Проект межевания территории	Стадия	Лист	Листов	
								5	10	
					Чертеж проекта межевания территории			ООО "Гео-центр СК"		

Формат А3

Координаты поворотных точек красных линий			Координаты поворотных точек красных линий			Координаты поворотных точек красных линий			Координаты поворотных точек красных линий		
Поворотный пункт	Координаты, м		Поворотный пункт	Координаты, м		Поворотный пункт	Координаты, м		Поворотный пункт	Координаты, м	
	X	Y		X	Y		X	Y		X	Y
1	476270,87	1316917,56	129	475510,25	1317077,63	239	475366,68	1317063,33	349	475171,39	1317115,57
2	476281,77	1316930,19	150	475510,52	1317079,80	240	475365,31	1317063,00	350	475170,01	1317114,88
3	476291,75	1316928,58	131	475509,72	1317079,89	241	475362,68	1317063,25	351	475170,07	1317114,81
4	476296,16	1316925,96	132	475510,05	1317082,62	242	475355,02	1317064,25	352	475169,95	1317114,65
5	476287,28	1316925,46	133	475510,22	1317084,20	243	475348,93	1317064,20	353	475169,94	1317114,54
6	476286,98	1316925,25	134	475462,57	1317041,09	244	475346,15	1317064,00	354	475169,23	1317113,69
7	476286,03	1316925,44	135	475465,08	1317040,74	245	475345,87	1317061,59	355	475169,01	1317113,44
8	476285,35	1316925,55	136	475464,78	1317038,34	246	475323,12	1317063,50	356	475169,09	1317112,87
9	476285,52	1316925,59	137	475471,13	1317037,46	247	475318,35	1317063,00	357	475169,23	1317112,54
10	476285,85	1316925,68	138	475472,36	1317037,30	248	475318,94	1317064,55	358	475168,54	1317111,40
11	476286,99	1316926,69	139	475471,96	1317034,90	249	475293,83	1317067,78	359	475209,28	1317110,68
12	476287,49	1316926,46	140	475471,48	1317030,58	250	475294,31	1317070,95	360	475212,09	1317111,48
13	476288,11	1316927,09	141	475477,28	1317029,23	251	475292,50	1317071,82	361	475213,49	1317111,55
14	476288,83	1316927,61	142	475505,13	1317024,56	252	475291,02	1317071,74	362	475217,69	1317111,19
15	476288,99	1316927,63	143	475506,15	1317031,08	253	475286,76	1317071,27	363	475219,10	1317111,09
16	476235,76	1316984,04	144	475507,57	1317041,75	254	475286,48	1317068,73	364	475220,00	1317110,97
17	476234,85	1316978,13	145	475519,34	1317040,12	255	475263,70	1317071,53	365	475227,93	1317110,60
18	476192,07	1316985,64	146	475519,35	1317040,16	256	475263,13	1317067,55	366	475235,87	1317110,24
19	476191,89	1316986,69	147	475524,09	1317039,55	257	475234,85	1317087,77	367	475236,41	1317110,23
20	476181,38	1316986,03	148	475520,21	1317035,77	258	475222,88	1317094,09	368	475236,33	1317110,23
21	476177,61	1316986,56	149	475535,04	1317037,94	259	475226,55	1317094,69	369	475262,21	1317107,15
22	476172,99	1316981,57	150	475535,07	1317037,88	260	475226,56	1317094,07	370	475273,55	1317105,85
23	476169,29	1316982,05	151	475543,48	1317036,64	261	475223,01	1317094,12	371	475273,55	1317105,89
24	476168,76	1316978,53	152	475548,59	1317036,63	262	475222,94	1317094,95	372	475276,41	1317105,51
25	476141,76	1316982,72	153	475550,21	1317035,77	263	475222,88	1317094,09	373	475279,59	1317104,95
26	476138,03	1316983,30	154	475553,85	1317035,30	264	475218,62	1317093,08	374	475296,32	1317102,76
27	476138,04	1316983,37	155	475563,87	1317033,76	265	475216,32	1317095,11	375	475296,53	1317102,67
28	476137,92	1316983,38	156	475568,11	1317032,91	266	475216,31	1317095,20	376	475299,20	1317102,29
29	476129,25	1316984,73	157	475571,56	1317032,40	267	475199,99	1317094,66	377	475301,24	1317102,00
30	476129,07	1316984,85	158	475581,34	1317030,37	268	475199,99	1317094,66	378	475301,24	1317101,70
31	476126,02	1316985,62	159	475586,49	1317030,01	269	475191,67	1317094,64	379	475302,29	1317101,59
32	476121,03	1316986,58	160	475592,31	1317029,50	270	475189,97	1317094,53	380	475307,00	1317100,95
33	476113,45	1316987,02	161	475594,75	1317028,95	271	475185,62	1317094,22	381	475309,29	1317100,71
34	476113,14	1316987,08	162	475599,11	1317028,56	272	475185,40	1317091,20	382	475309,29	1317100,69
35	476112,89	1316987,24	163	475603,76	1317027,94	273	475180,76	1317087,07	383	475322,38	1317099,38
36	476113,27	1316987,03	164	475612,00	1317026,89	274	475180,21	1317092,13	384	475322,29	1317099,43
37	476111,15	1316982,26	165	475611,98	1317026,73	275	475172,45	1317093,12	385	475332,59	1317098,08
38	476109,66	1316982,58	166	475613,96	1317026,48	276	475172,28	1317094,52	386	475336,55	1317097,55
39	476109,40	1316982,80	167	475616,72	1317025,89	277	475171,18	1317094,58	387	475344,48	1317096,31
40	476108,00	1316983,01	168	475624,74	1317024,92	278	475168,10	1317094,45	388	475346,15	1317096,30
41	476107,44	1316983,02	169	475627,74	1317024,56	279	475167,99	1317094,45	389	475346,18	1317096,52
42	476063,82	1316989,46	170	475631,04	1317024,06	280	475167,07	1317094,34	390	475347,30	1317096,23
43	476054,76	1316990,83	171	475636,07	1317023,35	281	475158,09	1317093,94	391	475356,06	1317094,59
44	476054,76	1316990,88	172	475638,49	1317022,77	282	475153,90	1317093,52	392	475356,09	1317094,65
45	476043,99	1316992,30	173	475639,96	1317022,55	283	475147,14	1317093,40	393	475361,08	1317093,77
46	476036,53	1316993,17	174	475646,16	1317022,47	284	475145,46	1317093,35	394	475367,42	1317092,73
47	476028,66	1316994,58	175	475657,03	1317019,72	285	475142,98	1317093,25	395	475371,14	1317091,97
48	476018,88	1316995,97	176	475665,27	1317018,47	286	475142,89	1317092,81	396	475375,18	1317091,15
49	476018,94	1316996,29	177	475679,29	1317016,42	287	475138,73	1317092,94	397	475375,14	1317090,91
50	476017,98	1316996,53	178	475679,39	1317017,06	288	475138,66	1317093,07	398	475378,05	1317089,12
51	476016,61	1317000,29	179	475687,28	1317016,80	289	475137,25	1317093,09	399	475388,44	1317088,91
52	476017,92	1317000,92	180	475681,20	1317016,29	290	475137,23	1317093,18	400	475389,65	1317088,72
53	476017,98	1317001,79	181	475694,55	1317014,70	291	475131,85	1317093,38	401	475397,55	1317087,52
54	476018,06	1317001,78	182	475695,74	1317014,52	292	475131,92	1317094,38			
55	476018,66	1317005,67	183	475698,54	1317014,19	293	475128,64	1317094,45			
56	476019,29	1317009,76	184	475701,29	1317013,65	294	475128,51	1317094,57			
57	475999,92	1317015,20	185	475716,77	1317011,31	295	475127,25	1317094,56			
58	475959,06	1317010,16	186	475716,85	1317011,32	296	475115,91	1317095,20			
59	475910,70	1317017,40	187	475718,24	1317011,59	297	475112,72	1317095,30			
60	475907,91	1317017,04	188	475719,24	1317010,10	298	475101,23	1317096,05			
61	475899,41	1317018,98	189	475718,49	1317009,09	299	475094,19	1317096,59			
62	475891,21	1317019,58	190	475717,28	1317001,23	300	475094,00	1317096,47			
63	475870,24	1317023,11	191	475719,13	1316996,68	301	475092,75	1317096,55			
64	475864,65	1317023,05	192	475750,65	1317006,68	302	475090,12	1317096,70			
65	475857,92	1317025,12	193	475761,06	1317005,16	303	475085,68	1317097,02			
66	475851,47	1317025,96	194	475767,55	1317004,31	304	475077,24	1317097,71			
67	475848,52	1317026,54	195	475772,34	1317003,53	305	475072,99	1317098,02			
68	475848,21	1317024,95	196	475772,22	1317003,37	306	475064,76	1317098,64			
69	475847,72	1317022,13	197	475778,46	1317002,62	307	475058,60	1317099,15			
70	475847,59	1317021,32	198	475836,77	1316993,87	308	475059,71	1317122,08			
71	475844,83	1317021,71	199	475836,74	1316993,75	309	475066,39	1317121,70			
72	475844,95	1317022,24	200	475834,05	1316991,12	310	475066,62	1317125,47			
73	475805,73	1317027,19	201	475851,54	1316989,99	311	475066,67	1317125,46			
74	475805,74	1317027,28	202	475872,82	1316988,28	312	475067,72	1317125,33			
75	475787,21	1317029,98	203	475887,86	1316986,04	313	475070,24	1317125,20			
76	475780,13	1317030,15	204	475906,65	1316983,23	314	475071,19	1317125,14			
77	475764,72	1317031,87	205	475922,46	1316980,49	315	475072,05	1317125,11			
78	475758,50	1317032,40	206	475961,17	1316975,06	316	475081,93	1317124,26			
79	475758,45	1317032,00	207	475960,16	1316967,54	317	475082,13	1317124,24			
80	475754,26	1317032,40	208	476012,74	1316957,97	318	475082,07	1317123,72			
81	475754,20	1317032,02	209	476011,13	1316960,47	319	475084,13	1317123,47			
82	475749,23	1317032,44	210	476013,08	1316960,52	320	475086,26	1317123,22			
83	475749,25	1317032,49	211	476012,03	1316960,65	321	475089,40	1317122,85			
84	475749,22	1317032,49	212	476012,19	1316962,02	322	475090,86	1317122,65			
85	475713,92	1317035,16	213	476013,27							

Координаты поворотных точек границ проектируемой территории			Координаты поворотных точек границ проектируемой территории			Координаты поворотных точек границ проектируемой территории			Координаты поворотных точек земельного участка, формируемого на государственной собственности		
Номер поворотной точки	Координаты, м		Номер поворотной точки	Координаты, м		Номер поворотной точки	Координаты, м		Номер поворотной точки	Координаты, м	
	X	Y		X	Y		X	Y		X	Y
n52	475680,70	1317013,30	n179	476001,13	1317016,44	n288	475509,61	1317033,43	n35	476171,85	1316969,58
n53	475694,08	1317011,78	n180	475984,89	1317015,07	n289	475523,57	1317032,02	n36	476171,70	1316969,63
n54	475701,35	1317010,15	n181	475995,03	1317015,73	n290	475556,60	1317027,66	n37	476169,44	1316969,97
n55	475717,28	1317007,23	n182	475991,82	1317016,14	n291	475561,68	1317036,85	n38	476116,45	1316978,67
n56	475719,10	1317000,97	n183	475980,10	1317018,18	n292	475567,90	1317035,31	n39	476115,59	1316978,74
n57	475718,49	1316996,97	n184	475980,20	1317018,89	n293	475571,58	1317034,47	n40	476115,21	1316978,87
n58	475727,78	1316995,23	n185	475978,25	1317019,25	n294	475575,55	1317035,56	n41	476095,80	1316987,49
n59	475738,22	1316993,30	n186	475977,89	1317019,73	n295	475587,44	1317031,69	n42	476056,88	1316987,50
n60	475738,56	1316995,72	n187	475977,12	1317019,68	n296	475588,89	1317031,62	n43	476056,87	1316987,50
n61	475746,57	1316994,63	n188	475974,03	1317020,15	n297	475590,07	1317031,20	n44	476011,77	1316993,96
n62	475746,88	1316996,70	n189	475975,04	1317013,70	n298	475598,27	1317037,90	n45	476011,70	1316993,97
n63	475749,08	1316996,24	n190	475969,76	1317014,05	n299	475598,95	1317037,12	n46	476011,58	1316993,97
n64	475749,15	1316996,68	n191	475965,89	1317015,79	n300	475596,11	1317034,98	n47	475997,24	1316995,87
n65	475760,25	1317000,75	n192	475965,49	1317015,84	n301	475580,76	1317035,49	n48	475996,86	1316995,90
n66	475777,80	1316997,83	n193	475959,92	1317015,20	n302	475578,28	1317038,65	n49	475996,74	1316995,94
n67	475836,20	1316990,65	n194	475911,36	1317021,34	n303	475575,71	1317038,49	n50	475977,48	1316998,47
n68	475869,93	1316986,99	n195	475909,59	1317022,13	n304	475566,16	1317039,53	n51	475977,06	1316998,50
n69	475882,22	1316974,05	n196	475908,54	1317021,95	n305	475564,01	1317039,64	n52	475976,53	1316998,55
n70	475929,77	1316967,64	n197	475903,83	1317021,35	n306	475552,33	1317036,19	n53	475973,03	1316998,80
n71	475960,16	1316967,54	n198	475898,25	1317025,18	n307	475550,31	1317031,77	n54	475974,52	1316997,97
n72	475959,92	1316965,39	n199	475897,06	1317025,78	n308	475536,66	1317033,43	n55	475965,66	1316998,97
n73	475962,12	1316965,39	n200	475891,83	1317024,49	n309	475528,86	1317039,13	n56	475965,58	1316999,33
n74	475984,10	1316961,19	n201	475887,45	1317022,21	n310	475524,62	1317039,53	n57	475962,32	1316997,72
n75	475966,48	1316963,52	n202	475885,82	1317026,71	n311	475522,86	1317030,60	n58	475957,48	1316998,56
n76	475969,62	1316961,48	n203	475882,27	1317025,67	n312	475518,54	1317061,20	n59	475952,59	1316999,24
n77	475979,19	1316960,19	n204	475847,84	1317027,01	n313	475513,33	1317067,35	n60	475952,48	1316998,21
n78	475986,52	1316958,75	n205	475806,53	1317032,12	n314	475502,86	1317065,68	n61	475951,04	1316998,51
n79	475998,50	1316956,81	n206	475787,77	1317033,77	n315	475496,58	1317066,50	n62	475950,76	1316997,78
n80	475999,15	1316959,41	n207	475782,91	1317032,94	n316	475493,00	1317066,73	n63	475935,46	1316999,84
n81	475999,48	1316959,63	n208	475780,46	1317033,07	n317	475490,54	1317067,18	n64	475935,58	1317000,59
n82	476001,55	1316959,55	n209	475765,03	1317034,83	n318	475493,68	1317068,04	n65	475932,03	1317001,03
n83	476003,85	1316958,95	n210	475765,91	1317034,99	n319	475491,14	1317087,32	n66	475899,10	1317007,50
n84	476008,36	1316958,09	n211	475769,79	1317035,55	n320	475493,19	1317087,64	n67	475848,18	1317012,68
n85	476012,66	1316957,47	n212	475784,65	1317036,23	n321	475494,85	1317087,77	n68	475848,53	1317009,71
n86	476012,74	1316957,97	n213	475749,51	1317035,86	n322	475492,94	1317091,33	n69	475819,06	1317013,50
n87	476056,98	1316953,95	n214	475749,00	1317033,19	n323	475492,32	1317092,46	n70	475816,22	1317013,66
n88	476057,40	1316956,82	n215	475743,97	1317033,66	n324	475490,09	1317091,83	n71	475794,27	1317016,26
n89	476059,48	1316958,15	n216	475737,04	1317033,12	n325	475491,67	1317091,74	n72	475794,66	1317019,26
n90	476064,60	1316957,52	n217	475730,87	1317033,62	n326	475491,20	1317091,98	n73	475783,82	1317022,10
n91	476067,02	1316957,53	n218	475725,10	1317034,09	n327	475485,40	1317091,20	n74	475783,83	1317022,17
n92	476077,36	1316955,62	n219	475717,76	1317033,51	n328	475484,36	1317089,79	n75	475783,88	1317022,53
n93	476109,09	1316949,94	n220	475714,01	1317035,82	n329	475483,77	1317089,60	n76	475782,14	1317022,76
n94	476118,56	1316947,47	n221	475710,22	1317036,12	n330	475481,10	1317088,78	n77	475781,86	1317020,55
n95	476123,17	1316946,25	n222	475706,44	1317036,44	n331	475478,63	1317087,07	n78	475781,84	1317020,57
n96	476124,68	1316948,90	n223	475699,19	1317037,37	n332	475475,91	1317089,97	n79	475784,11	1317023,71
n97	476127,60	1316947,75	n224	475681,73	1317038,49	n333	475466,53	1317090,91	n80	475754,13	1317024,64
n98	476155,81	1316938,90	n225	475641,53	1317047,02	n334	475454,84	1317091,83	n81	475753,38	1317025,01
n99	476159,66	1316942,08	n226	475642,06	1317051,25	n335	475453,71	1317090,25	n82	475752,35	1317026,28
n100	476163,66	1316944,87	n227	475636,54	1317051,94	n336	475452,89	1317090,86	n83	475748,09	1317025,99
n101	476164,23	1316941,99	n228	475632,10	1317054,88	n337	475452,70	1317091,14	n84	475747,17	1317023,06
n102	476164,02	1316940,32	n229	475590,56	1317062,20	n338	475452,55	1317090,63	n85	475741,19	1317020,30
n103	476165,75	1316940,12	n230	475590,17	1317062,29	n339	475451,29	1317090,22	n86	475741,07	1317019,50
n104	476176,81	1316938,31	n231	475590,20	1317064,03	n340	475450,73	1317091,55	n87	475736,34	1317020,28
n105	476226,37	1316932,80	n232	475588,96	1317064,79	n341	475451,16	1317092,02	n88	475735,43	1317023,67
n106	476228,79	1316921,03	n233	475584,47	1317061,02	n342	475450,85	1317091,14	n89	475732,50	1317026,60
n107	476229,19	1316920,96	n234	475578,68	1317063,05	n343	475450,84	1317094,34	n90	475731,32	1317027,02
n108	476232,18	1316919,85	n235	475575,92	1317063,77	n344	475450,85	1317093,12	n91	475730,65	1317031,27
n109	476235,09	1316918,38	n236	475567,89	1317065,09	n345	475450,84	1317091,90	n92	475729,43	1317034,74
n110	476239,89	1316912,20	n237	475566,87	1317065,15	n346	475450,89	1317094,36	n93	475726,50	1317037,53
n111	476240,86	1316910,49	n238	475563,69	1317066,81	n347	475450,76	1317095,08	n94	475726,01	1317041,91
n112	476261,00	1316915,41	n239	475552,39	1317067,34	n348	475450,70	1317095,32	n95	475725,28	1317044,30
n113	476261,64	1316914,69	n240	475543,82	1317068,09	n349	475450,64	1317096,01	n96	475725,25	1317047,54
n114	476263,94	1316918,43	n241	475542,69	1317069,11	n350	475450,57	1317096,33	n97	475725,50	1317054,54
n115	476264,19	1316919,70	n242	475542,30	1317069,18	n351	475450,58	1317119,58	n98	475725,39	1317055,75
n116	476272,63	1316918,77	n243	475539,89	1317070,02	n352	475450,89	1317119,54	n99	475725,63	1317055,88
n117	476277,89	1316917,80	n244	475538,22	1317084,20	n353	475450,47	1317122,08	n100	475725,48	1317057,98
n118	476279,87	1316917,55	n245	475508,98	1317084,37	n354	475450,51	1317122,08	n101	475725,06	1317058,94
n119	476281,75	1316928,58	n246	475508,01	1317084,39	n355	475450,71	1317122,61	n102	475725,07	1317060,00
n120	476291,05	1316930,45	n247	475505,61	1317083,08	n356	475450,63	1317122,60	n103	475725,32	1317061,54
n121	476291,72	1316930,48	n248	475502,28	1317085,57	n357	475450,69	1317122,60	n104	475725,49	1317061,42
n122	476292,16	1316925,08	n249	475505,04	1317131,41	n358	475450,70	1317122,60	n105	475725,49	1317061,55
n123	476292,32	1316926,64	n250	475509,22	1317131,05	n359	475450,71	1317122,60	n106	475725,49	1317061,55
n124	476292,36	1316937,14	n251	475702,15	1317127,84	n360	475450,71	1317122,60	n107	475725,49	1317061,55
n125	476293,71	1316936,91	n252	475802,50	1317128,02	n361	475450,71	1317122,60	n108	475725,49	1317061,55
n126	476294,81	1316942,40	n253	475898,28	1317125,89	n362	475450,71	1317122,60	n109	475725,49	1317061,55
n127	476295,04	1316943,63	n254	475918,63	1317123,82	n363	475450,71	1317122,60	n110	475725,49	1317061,55
n128	476298,39	1316945,40	n255	475915,94	1317123,16	n364	475450,71	1317122,60	n111	475725,49	1317061,55
n129	476295,97	1316950,11	n256	475918,40	1317122,91	n365	475450,71	1317122,60	n112	475725,49	1317061,55
n130	476296,11	1316952,18	n257	475927,54	1317122,56	n366	475450,71	1317122,60	n113	475725,49	1317061,55
n131	476296,16	1316952,29	n258	47							

Координаты поворотных точек земельного участка, формируемого на государственном субсидировании			Координаты поворотных точек части земельного участка 26:12:000600.7906, формируемой для проектной работы отвода газопровода		
Номер поворотной точки	Координаты, м		Номер поворотной точки	Координаты, м	
	X	Y		X	Y
r143	475862,09	1316984,36	a1	476236,75	1316963,17
r145	475974,84	1316982,08	a2	476254,75	1316961,26
r146	475975,26	1316982,66	a3	476255,69	1316967,20
r147	475975,29	1316982,61	a4	476246,36	1316968,54
r148	475994,65	1316980,08	a5	476247,55	1316974,77
r149	475995,03	1316980,05	a6	476238,80	1316976,25
r150	475995,15	1316980,01			
r151	476009,54	1316978,12			
r152	476054,58	1316971,66			
r153	476112,87	1316965,04			
r154	476113,54	1316962,99			
r155	476113,86	1316962,88			
r156	476166,90	1316954,18			
r157	476166,96	1316954,17			
r158	476166,99	1316954,16			
r159	476169,29	1316953,81			
r160	476169,67	1316953,78			
r161	476169,82	1316953,73			
r162	476223,78	1316945,50			
r163	476223,80	1316945,50			
r164	476223,81	1316945,50			
r165	476227,49	1316944,95			
r166	476227,93	1316944,92			
r167	476228,11	1316944,86			
r168	476242,37	1316942,74			
r169	476253,73	1316940,91			
r170	476254,10	1316940,88			
r171	476254,25	1316940,82			
r172	476241,35	1316951,49			
r173	476242,34	1316951,34			
r174	476242,49	1316952,32			
r175	476241,50	1316952,48			
r176	476274,81	1316946,32			
r177	476275,80	1316946,17			
r178	476275,95	1316947,15			
r179	476274,96	1316947,31			
r180	475387,31	1317069,17			
r181	475388,49	1317069,09			
r182	475392,49	1317070,16			
r183	475395,41	1317073,09			
r184	475396,49	1317077,09			
r185	475395,41	1317081,09			
r186	475392,38	1317083,18			
r187	475389,55	1317084,16			
r188	475381,20	1317085,41			
r189	475365,89	1317087,69			
r190	475329,62	1317093,53			
r191	475292,62	1317099,04			
r192	475282,61	1317101,59			
r193	475282,50	1317101,99			
r194	475270,39	1317103,74			
r195	475254,28	1317105,97			
r196	475251,82	1317106,59			
r197	475227,16	1317108,24			
r198	475214,44	1317108,90			
r199	475209,93	1317108,20			
r200	475186,04	1317110,17			
r201	475186,03	1317110,17			
r202	475181,55	1317110,29			
r203	475159,26	1317111,03			
r204	475067,83	1317114,51			
r205	475067,53	1317114,52			
r206	475063,64	1317114,29			
r207	475060,71	1317111,36			
r208	475059,64	1317107,36			
r209	475060,71	1317103,36			
r210	475063,64	1317106,43			
r211	475066,44	1317099,62			
r212	475073,02	1317099,14			
r213	475130,60	1317096,95			
r214	475130,34	1317095,99			
r215	475130,34	1317095,95			
r216	475130,34	1317095,94			
r217	475130,34	1317095,50			
r218	475131,14	1317095,45			
r219	475137,50	1317095,03			
r220	475137,95	1317093,96			
r221	475137,90	1317093,58			
r222	475138,53	1317092,54			
r223	475146,74	1317092,33			
r224	475147,66	1317093,61			
r225	475147,69	1317096,30			
r226	475158,54	1317095,89			
r227	475165,20	1317095,68			
r228	475171,61	1317095,66			
r229	475171,84	1317095,46			
r230	475176,37	1317095,30			
r231	475176,59	1317094,47			
r232	475177,48	1317093,58			
r233	475179,47	1317093,25			
r234	475179,32	1317092,02			
r235	475180,03	1317091,93			
r236	475181,20	1317093,22			
r237	475180,29	1317093,22			
r238	475191,21	1317094,97			
r239	475191,34	1317094,87			
r240	475200,21	1317094,64			
r241	475200,26	1317095,03			
r242	475222,24	1317095,92			
r243	475222,35	1317095,58			
r244	475226,05	1317095,78			
r245	475226,14	1317096,07			
r246	475234,42	1317096,10			
r247	475234,45	1317094,68			
r248	475235,08	1317094,68			
r249	475235,03	1317093,18			
r250	475249,68	1317092,16			
r251	475250,64	1317091,82			
r252	475289,38	1317085,01			
r253	475289,41	1317085,01			
r254	475289,42	1317085,01			
r255	475327,08	1317078,59			
r256	475327,13	1317078,59			
r257	475327,15	1317078,58			
r258	475337,50	1317076,91			
r259	475338,61	1317075,80			
r260	475342,61	1317074,73			
r261	475345,79	1317075,58			
r262	475361,12	1317073,11			
r263	475361,97	1317072,26			
r264	475365,97	1317071,19			
r265	475368,77	1317071,04			
r266	475383,01	1317101,78			
r267	475384,01	1317101,80			
r268	475383,99	1317102,80			
r269	475382,99	1317102,78			

Координаты поворотных точек части земельного участка 26:12:000600.7713, формируемой для проектной работы отвода газопровода		
Номер поворотной точки	Координаты, м	
	X	Y
b1	476274,81	1316946,32
b2	476275,79	1316946,17
b3	476275,94	1316947,15
b4	476274,95	1316947,31
b5	476241,55	1316951,49
b6	476242,34	1316951,34
b7	476242,49	1316952,32
b8	476241,50	1316952,48
b9	475183,01	1317101,78
b10	475184,01	1317101,80
b11	475183,99	1317102,80
b12	475182,99	1317102,78

Координаты поворотных точек части земельного участка 26:12:030704.18, формируемой для проектной работы отвода газопровода		
Номер поворотной точки	Координаты, м	
	X	Y
a1	475856,63	1316996,76
a2	475857,52	1316996,67
a3	475857,47	1316998,41
a4	475857,47	1316998,46
a5	475832,08	1316987,29
a6	475955,52	1316985,02
a7	475955,79	1316985,20
a8	475856,89	1316999,88

Координаты поворотных точек части земельного участка 26:12:030737.15, формируемой для проектной работы отвода газопровода		
Номер поворотной точки	Координаты, м	
	X	Y
a1	475200,21	1317094,64
a2	475205,50	1317094,51
a3	475222,82	1317094,50
a4	475222,92	1317094,19
a5	475222,03	1317094,16
a6	475226,64	1317094,36
a7	475226,72	1317094,65
a8	475224,45	1317094,68
a9	475234,42	1317096,10
a10	475226,13	1317096,07
a11	475226,06	1317094,78
a12	475222,35	1317095,58
a13	475222,24	1317095,52
a14	475200,26	1317095,93

Координаты поворотных точек части земельного участка 26:12:030737.80, формируемой для проектной работы отвода газопровода		
Номер поворотной точки	Координаты, м	
	X	Y
a1	475179,01	1317092,03
a2	475179,22	1317092,02
a3	475179,47	1317093,35
a4	475177,48	1317093,58

Координаты поворотных точек части земельного участка 26:12:030737.80, формируемой для проектной работы отвода газопровода		
Номер поворотной точки	Координаты, м	
	X	Y
a1	475130,52	1317094,10
a2	475131,20	1317094,06
a3	475131,72	1317094,03
a4	475137,86	1317093,61
a5	475137,90	1317093,58
a6	475137,95	1317092,96
a7	475137,30	1317093,03
a8	475131,14	1317093,45
a9	475130,34	1317093,50
a10	475130,34	1317094,83
a11	475130,34	1317094,80

Составлено:
Н. Кондр.

№008 СЧБ-ДГИ-126/16 ГИ				
Федеральное государственное учреждение «Газпром» в г. Санкт-Петербурге (ФГУ «Газпром» в г. Санкт-Петербурге), филиал «Газпром» в г. Санкт-Петербурге, ул. Пискаревский проспект, д. 10, литер 1/1, корпус 1, этаж 1, пом. 101-102, 103-104, 105-106, 107-108, 109-110, 111-112, 113-114, 115-116, 117-118, 119-120, 121-122, 123-124, 125-126, 127-128, 129-130, 131-132, 133-134, 135-136, 137-138, 139-140, 141-142, 143-144, 145-146, 147-148, 149-150, 151-152, 153-154, 155-156, 157-158, 159-160, 161-162, 163-164, 165-166, 167-168, 169-170, 171-172, 173-174, 175-176, 177-178, 179-180, 181-182, 183-184, 185-186, 187-188, 189-190, 191-192, 193-194, 195-196, 197-198, 199-200, 201-202, 203-204, 205-206, 207-208, 209-210, 211-212, 213-214, 215-216, 217-218, 219-220, 221-222, 223-224, 225-226, 227-228, 229-230, 231-232, 233-234, 235-236, 237-238, 239-240, 241-242, 243-244, 245-246, 247-248, 249-250, 251-252, 253-254, 255-256, 257-258, 259-260, 261-262, 263-264, 265-266, 267-268, 269-270, 271-272, 273-274, 275-276, 277-278, 279-280, 281-282, 283-284, 285-286, 287-288, 289-290, 291-292, 293-294, 295-296, 297-298, 299-300, 301-302, 303-304, 305-306, 307-308, 309-310, 311-312, 313-314, 315-316, 317-318, 319-320, 321-322, 323-324, 325-326, 327-328, 329-330, 331-332, 333-334, 335-336, 337-338, 339-340, 341-342, 343-344, 345-346, 347-348, 349-350, 351-352, 353-354, 355-356, 357-358, 359-360, 361-362, 363-364, 365-366, 367-368, 369-370, 371-372, 373-374, 375-376, 377-378, 379-380, 381-382, 383-384, 385-386, 387-388, 389-390, 391-392, 393-394, 395-396, 397-398, 399-400, 401-402, 403-404, 405-406, 407-408, 409-410, 411-412, 413-414, 415-416, 417-418, 419-420, 421-422, 423-424, 425-426, 427-428, 429-430, 431-432, 433-434, 435-436, 437-438, 439-440, 441-442, 443-444, 445-446, 447-448, 449-450, 451-452, 453-454, 455-456, 457-458, 459-460, 461-462, 463-464, 465-466, 467-468, 469-470, 471-472, 473-474, 475-476, 477-478, 479-480, 481-482, 483-484, 485-486, 487-488, 489-490, 491-492, 493-494, 495-496, 497-498, 499-500, 501-502, 503-504, 505-506, 507-508, 509-510, 511-512, 513-514, 515-516, 517-518, 519-520, 521-522, 523-524, 525-526, 527-528, 529-530, 531-532, 533-534, 535-536, 537-538, 539-540, 541-542, 543-544, 545-546, 547-548, 549-550, 551-552, 553-554, 555-556, 557-558, 559-560, 561-562, 563-564, 565-566, 567-568, 569-570, 571-572, 573-574, 575-576, 577-578, 579-580, 581-582, 583-584, 585-586, 587-588, 589-590, 591-592, 593-594, 595-596, 597-598, 599-600, 601-602, 603-604, 605-60				